



MMIC PRODUCTS

2025产品选型手册

www.yfenelectronics.com



CONTENTS

目录

01

COMPANY
INTRODUCTION

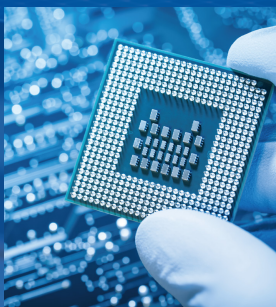
公司简介



02

PRODUCT
SELECTION

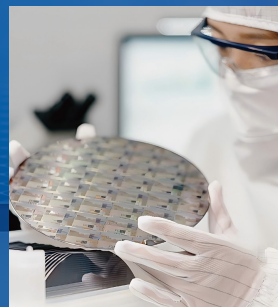
产品选型



03

SERVICE

服务



COMPANY INTRODUCTION

公司介绍



专注III-V族化合物半导体器件 GaAs和GaN化合物半导体工艺MMICs及解决方案供应商

四川益丰电子科技有限公司(以下简称“四川益丰电子”)是一家在微波半导体领域技术领先的高科技企业,专注于提供高性能和高可靠性的MMICs (Monolithic Microwave Integrated Circuits, 单片微波集成电路) 产品及系统级套片解决方案。

四川益丰电子自2008年成立以来,始终坚持大力投入研发与自主芯片设计,依托一流的设计团队和全球领先的III-V族化合物半导体生产工艺线,为全球客户提供MMICs货架产品、晶圆代工服务及客户定制设计等服务。

四川益丰电子的MMICs货架产品工作频率范围覆盖射频、微波、毫米波及太赫兹(DC-300GHz)。产品类型主要包括多功能芯片、T/R多功能芯片、低噪声放大器、功率放大器、数字衰减器、数字移相器、实时延时器、开关、混频器、功分器、限幅器、滤波器、电阻、检波器、电源管理芯片和内匹配管等。产品广泛应用于手机、车载、物联网、仪器仪表、民用中高频毫米波通信、星链通信和民用卫星通信等领域。

四川益丰电子拥有一支经验丰富的设计团队和后道生产测试团队,可根据客户需求,灵活选择最适合的生产工艺线进行设计开发,提供高性能和高可靠性的MMICs产品及解决方案。

2008

成立

PRODUCT SELECTION

产品选型

MULTIFUNCTION CHIP

多功能芯片 多功能微波芯片

| 产品型号 | 功能描述 | 频率范围 (GHz) | 衰减范围/精度 (dB/dB) | 移相范围/精度 (°/°) | P1dB (dBm) | 增益 (dB) | 噪声系数 (dB) | 芯片面积 (mm*mm) | 封装形式 |
|---------------|--|------------|-----------------|---------------|----------------------|----------------------|-----------|---------------|------|
| YCC11-01026C1 | Parallel port, 6-bit phase shifter, 6-bit attenuator, Amplifier & T/R switch | 0.9 - 1.3 | 31.5/0.6 | 354.375/1 | Rx: +14 Tx: +13.5 | Rx: 23 Tx: 21 | — | 5.15 x 3.75 | Die |
| YCC15-01035C1 | Amplifier, 5-bit attenuator, T/R Switch | 1 - 3 | 31.5/0.2 | — | +13 | 16 | 3 | 4.50 x 2.00 | Die |
| YCC13-02036C1 | Serial port, 6-bit phase shifter, 6-bit attenuator, Amplifier & T/R switch | 1.9 - 2.5 | 31.5/0.2 | 354.375/1.4 | +19 | 17 | — | 2.80 x 3.20 | Die |
| YCC27-02046C1 | Parallel port, 6-bit phase shifter, 7-bit attenuator | 2.5 - 3.5 | 31.75/0.1 | 354.375/1 | — | — | — | 2.75 x 2.35 | Die |
| YCC27-02046C2 | Serial port, 6-bit phase shifter, 7-bit attenuator | 2.5 - 3.5 | 31.75/0.1 | 354.375/1 | — | — | — | 2.81 x 2.66 | Die |
| YCC53-0513SC1 | Parallel port, 6-bit phase shifter, 6-bit attenuator | 5 - 13 | 31.5/0.7 | 354.375/1.7 | 16 | 8~11 | — | 3.50 x 4.00 | Die |
| YCC62-0513C1 | 4-channel, 6-bit phase shifter, 6-bit attenuator | 5 - 13 | 31.5/0.2 | 354.375/3 | Rx: -2 Tx: 13 | Rx: 5 Tx: 11 | Rx:15 | 5.62 x 5.46 | Die |
| YCC33-0713SC1 | 4-channel, 6-bit phase shifter, 6-bit attenuator | 7 - 13 | 31.5/1 | 360/3 | Rx: -1 Tx: 15 | Rx: 5 Tx: 5 | 15 | 5.06 x 6.36 | Die |
| YCC51-0713SC1 | Parallel port, 6-bit phase shifter, 6-bit attenuator | 7 - 13 | 31.5/0.5 | 354.375/2 | Rx:11 | Rx:12 | — | 4.50 x 3.50 | Die |
| YCC03-08126C2 | 3-port, SIPO, 6-bit phase shifter, 6-bit attenuator, T/R switch | 8 - 12 | 31.5/0.4 | 354.375/4.4 | Rx:14.5 Tx: 15 | Rx: 9.5 Tx: 9.5 | — | 3.80 x 4.70 | Die |
| YCC57-0811B1 | Dual-channel, Transmit/Receive 3-port, 6-bit phase shifter, 5-bit attenuator | 8.5 - 11 | 27.9/0.3 | 354.375/2.8 | Rx:17 | Rx: 22 Tx: 27 | — | 4.00 x 5.00 | Die |
| YCC39-08116C1 | Serial Port, 6-bit phase shifter, 6-bit attenuator | 8.5 - 11 | 31.5/0.5 | 354.375/4 | Rx:-5 Tx: 14 | Rx: 14.5 Tx: 14.5 | 5.5 | 5.10 x 5.30 | Die |
| YCC24-08126C1 | 2-port,SIPO, 6-bit phase shifter, Amplifier | 10 - 12 | — | 354.375/1.4 | 18.5 | 13 | — | 4.50 x 2.20 | Die |
| YCC31-1418SC1 | 4-channel, 6-bit phase shifter, 6-bit attenuator | 14 - 18 | 31.5/0.3 | 360/3 | Rx:1 Tx: 14 | Rx: 4 Tx: 4 | Rx:12 | 5.00 x 6.20 | Die |
| YCC60-1518C1 | 4-channel, 6-bit phase shifter, 6-bit attenuator | 15 - 18 | 31.5/0.2 | 360/3 | Rx: -26 | Rx: 16 Tx: 17 | 2.1 | 5.34 x 6.20 | Die |
| YCC34-3238SC1 | 4-channel, 6-bit phase shifter, 6-bit attenuator | 32 - 38 | 31.5/0.3 | 360/3.5 | Rx:-31 Tx: 20 | Rx: 23 Tx: 25 | 5.5 | 4.875 x 4.471 | Die |

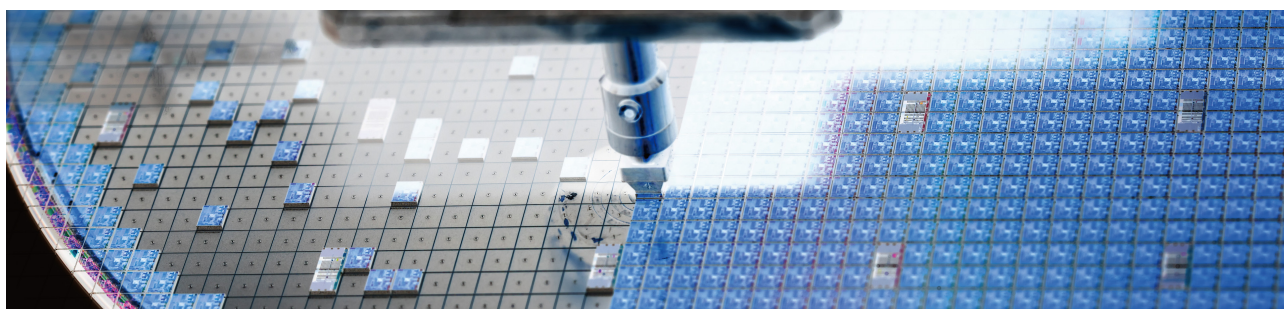


TR CHIP

TR 芯片

多功能微波芯片

| 产品型号 | 频率范围 (GHz) | 接收增益 (GHz) | P1dB (dBm) | Psat (dBm) | 噪声系数 (dB) | 功耗 | 供电 | 芯片面积 (mm*mm) | 封装形式 |
|----------------|------------|------------|----------------------|------------|-----------|-----------------------|-----------|--------------|------|
| YTR19-0220A1 | 2 - 20 | 22 | 15 | 16 | 3 | — | +5V@65mA | 2.50 x 1.80 | Die |
| YTR18-0414C2 | 4 - 14 | 9 | Tx: 19.5 Rx: 20.5 | — | Rx: 4.2 | — | ±5V | 2.00 x 2.00 | Die |
| YTR13-0713A2-3 | 7 - 13 | 10 | Tx: 20 Rx: 16.3 | — | — | — | ±5V | 2.00 x 2.00 | Die |
| YTR13-0713A2-2 | 7 - 13 | 9 | Tx: 20 Rx: 16 | — | — | — | ±5V | 2.00 x 2.00 | Die |
| YTR13-0713B1 | 7 - 13 | 4.5 | Tx: 20 Rx: 16 | — | — | — | ±5V | 2.00 x 2.00 | Die |
| YTR13-0713B3 | 7 - 13 | 7.5 | Tx: 19.8 Rx: 16 | — | — | — | ±5V | 2.00 x 2.00 | Die |
| YTR03-1217C1 | 12 - 17 | 17 | — | 23.5 | 2.9 | Tx:1650mW Rx:140mW | ±5V | 2.50 x 1.50 | Die |
| YTR11-1416C1 | 14 - 16 | 26 | 7 | 29 | 3 | — | ±5V | 2.70 x 2.10 | Die |
| YTR11-1416C2 | 14 - 16 | 25.5 | 7 | 28.2~29.5 | 3.5 | — | ±5V | 2.70 x 3.00 | Die |
| YTR02-1517C1 | 15 - 17 | 24 | 17.5 | 18 | 2.9 | Tx:350mW Rx:150mW | ±5V | 2.50 x 1.50 | Die |
| YTR06-1517C1 | 15 - 17 | 22 | 17 | 18 | 3.2 | Tx:330mW Rx:150mW | +12V@1.3A | 2.50 x 1.50 | Die |
| YTR01-1923C1 | 19.5 - 23 | 25 | 19 | 24 | 2.6 | Tx:650mW Rx:80mW | +5V | 2.40 x 1.80 | Die |



LOW NOISE AMPLIFIER

低噪声放大器

| 产品型号 | 工作频率 (GHz) | 增益 (dB) | 噪声系数 (dB) | P1dB (dBm) | 供电 | 芯片面积 (mm*mm) | 封装形式 |
|---------------|------------|---------|-----------|------------|------------------------|--------------|------|
| YLN186-0020B2 | DC - 20 | 20 | 2 | 18 | +8V@80mA | 2.80 x 1.50 | Die |
| YLN11-0001C1 | 0.02 - 1.2 | 18 | 1.5 | 21 | +5V@70mA | 0.85 x 0.75 | Die |
| YLN10-0001C1 | 0.03 - 0.6 | 32.3 | 0.6 | 22.4/21.2 | +5V@105mA/ +4V@75mA | 0.85 x 1.15 | Die |
| YLN97-0004C1 | 0.1 - 3.5 | 31 | 0.65 | 20 | +5V@90mA | 1.25 x 1.00 | Die |
| YLN109-0004A2 | 0.1 - 3.5 | 31.5 | 0.55 | 19 | +5V@72mA | 1.25 x 1.00 | Die |
| YLN175-0027A1 | 0.1 - 27 | 13.5 | 2 | 19 | +7.5V@55.3mA | 1.00 x 0.80 | Die |
| YLN173-0003B2 | 0.3 - 2.5 | 23.5 | 0.7 | 19 | +5V@40.5mA | 1.80 x 1.25 | Die |
| YLN178-0003A2 | 0.3 - 2.5 | 19 | 0.4 | 18.5 | +5V@54.7mA | 1.80 x 1.25 | Die |
| YLN182-0001A1 | 0.38 - 1 | 35.2 | 0.5 | 17 | +5V@52.6mA | 1.70 x 1.70 | Die |
| YLN182-0001B1 | 0.38 - 1 | 34 | 0.55 | 17 | +5V@49.4mA | 1.70 x 1.80 | Die |
| YLN168-0003A1 | 0.5 - 2.2 | 20.2 | 1 | 19.5 | +5V@53mA | 1.80 x 1.25 | Die |
| YLN181-0002A1 | 0.8 - 1.6 | 34.5 | 0.4 | 16.7 | +5V@45.1mA | 1.70 x 1.70 | Die |
| YLN181-0002B1 | 0.8 - 1.6 | 34 | 0.35 | 16 | +5V@41.6mA | 1.70 x 1.60 | Die |
| YLN34-0102C1 | 0.8 - 2.0 | 22 | 1 | 15 | +5V@40mA | 1.90 x 1.65 | Die |
| YLN35-0102C2 | 0.8 - 2.5 | 29.5 | 0.5 | 15 | +5V@40mA | 1.33 x 1.53 | Die |
| YLN28-0104C1 | 0.8 - 3.5 | 28.5 | 1.2 | 14 | +5V@64mA | 2.70 x 1.30 | Die |
| YLN111-0004A1 | 0.8 - 4 | 33 | 0.65 | 18 | +5V@62mA | 1.40 x 1.10 | Die |
| YLN142-0018C1 | 0.8 - 18 | 17 | 1.6 | 18/19 | +5V@55mA/35mA | 1.51 x 1.02 | Die |
| YLN37-0109C1 | 1 - 9 | 21.5 | 0.9 | 17 | +5V@50mA | 1.25 x 1.50 | Die |
| YLN67-0109C1 | 1 - 9 | 27.5 | 1.2 | 15 | +5V@58mA | 2.20 x 1.20 | Die |
| YLN70-0109C1 | 1 - 9 | 27.5 | 1.2 | 14 | +5V@63mA | 1.90 x 1.20 | Die |
| YLN96-0109C1 | 1 - 9 | 27 | 0.8 | 14 | +5V@65mA | 1.85 x 1.25 | Die |
| YLN180-0109B1 | 1 - 9 | 24.5 | 0.7 | 14.5 | +5V@42mA | 1.85 x 1.25 | Die |
| YLN193-0109C1 | 1 - 9 | 29 | 0.65 | 15 | +5V@63mA | 1.85 x 1.25 | Die |
| YLN39-0112C1 | 1 - 12 | 18.5 | 0.8 | 19 | +5V@45mA | 1.58 x 1.07 | Die |
| YLN92-0112C1 | 1 - 12 | 18 | 1.4 | 20 | +5V@50mA | 1.60 x 1.25 | Die |
| YLN118-0112A1 | 1 - 12 | 17.5 | 1.4 | 20 | +5V@43.1mA | 1.60 x 1.225 | Die |
| YLN119-0112A2 | 1 - 12 | 18 | 1.3 | 20.5 | +5V@54.9mA | 1.60 x 1.225 | Die |
| YLN134-0118A1 | 1 - 18 | 15 | 1.6 | 14 | +3.5V@19mA | 1.60 x 1.10 | Die |
| YLN134-0118B1 | 1 - 18 | 14.5 | 1.3 | 14 | +3.5V@19.6mA | 1.60 x 1.05 | Die |
| YLN134-0118B2 | 1 - 18 | 15/15.5 | 1.5 | 17/18.5 | +5V@54.6mA/36mA | 1.60 x 1.05 | Die |
| YLN83-0120C1 | 1 - 20 | 15 | 2 | 18 | +5V@39mA | 1.60 x 1.20 | Die |

LOW NOISE AMPLIFIER

低噪声放大器

| 产品型号 | 工作频率 (GHz) | 增益 (dB) | 噪声系数 (dB) | P1dB (dBm) | 供电 | 芯片面积 (mm*mm) | 封装形式 |
|---------------|------------|---------|-----------|------------|---------------|--------------|------|
| YLN91-0120C1 | 1 - 20 | 15.5 | 1.6 | 16 | +5V@38mA | 1.60 x 1.20 | Die |
| YLN27-0206C1 | 2 - 6 | 14 | 2 | 17.5 | +5V@54mA | 1.75 x 1.40 | Die |
| YLN27-0206C2 | 2 - 6 | 13.5 | 2 | 18 | +5V@54mA | 1.75 x 1.40 | Die |
| YLN30-0206C1 | 2 - 6 | 24.5 | 1.1 | 14.5 | +5V@40mA | 1.90 x 0.95 | Die |
| YLN90-0206C1 | 2 - 6 | 27 | 0.65 | 12 | +5V@30mA | 1.60 x 1.20 | Die |
| YLN110-0206C1 | 2 - 6 | 26 | 1.6 | 20.5 | +5V@67mA | 1.55 x 1.00 | Die |
| YLN112-0206B1 | 2 - 6 | 27.5 | 0.55 | 13.5 | +5V@32.7mA | 1.60 x 1.175 | Die |
| YLN45-0208C1 | 2 - 8 | 28 | 0.8 | 16 | +5V@42mA | 1.60 x 1.23 | Die |
| YLN69-0209C1 | 2 - 9 | 29.5 | 0.8 | 16.2 | +5V@52mA | 2.25 x 1.10 | Die |
| YLN68-0218C1 | 2 - 18 | 18 | 1.8 | 11 | +5V@30mA | 1.40 x 1.036 | Die |
| YLN132-0218A1 | 2 - 18 | 28 | 1 | 14 | +5V@40.8mA | 1.60 x 1.175 | Die |
| YLN132-0218C1 | 2 - 18 | 28.5 | 0.8 | 14 | +5V@44mA | 1.60 x 1.20 | Die |
| YLN47-0220C1 | 2 - 20 | 16 | 2.0 | 16 | +5V@75mA | 2.75 x 1.37 | Die |
| YLN120-0220A1 | 2 - 20 | 16.5 | 1.4 | 16 | +5V@39mA | 1.60 x 1.10 | Die |
| YLN120-0220B2 | 2 - 20 | 16 | 1.5 | 17 | +5V@37.3mA | 1.60 x 1.15 | Die |
| YLN162-0224A1 | 2 - 24 | 18.5 | 2 | 17 | +5V@65mA | 3.00 x 1.30 | Die |
| YLN26-0204C1 | 2.6 - 3.8 | 24.5 | 1 | 17 | +5V@41mA | 2.50 x 1.40 | Die |
| YLN25-0204C1 | 2.7 - 3.5 | 29/19 | 0.65/1.0 | 15/21 | +5V@65mA/73mA | 2.00 x 3.85 | Die |
| YLN133-0204A1 | 2.7 - 3.5 | 33.8 | 0.5 | 12.5 | +5V@29.3mA | 1.55 x 1.20 | Die |
| YLN145-0204C1 | 2.7 - 3.5 | 29/19 | 0.65/1.0 | 15/21 | +5V@65mA/73mA | 2.00 x 3.85 | Die |
| YLN195-0307B1 | 3 - 7 | 15.5 | 1.5 | 19 | +5V@60mA | 1.70 x 1.00 | Die |
| YLN176-0407A1 | 4 - 7 | 28 | 1 | 20 | +5V@99mA | 1.50 x 1.00 | Die |
| YLN49-0408C1 | 4 - 8 | 23 | 0.7 | 11.5 | +5V@27mA | 2.01 x 0.97 | Die |
| YLN66-0408C1 | 4 - 8 | 27 | 1 | 16.4 | +5V@52mA | 2.25 x 1.10 | Die |
| YLN113-0408A1 | 4 - 8 | 28 | 0.7 | 13.5 | +5V@31.4mA | 1.55 x 1.20 | Die |
| YLN146-0408C1 | 4 - 8 | 26.5 | 1 | 16.5 | +5V@52mA | 2.20 x 1.20 | Die |
| YLN184-0408A1 | 4 - 8 | 26 | 1 | 19 | +5V@85mA | 1.68 x 0.88 | Die |
| YLN184-0408B1 | 4 - 8 | 28.5 | 0.9 | 19 | +5V@85mA | 1.68 x 0.88 | Die |
| YLN115-0415C1 | 4 - 15 | 26 | 0.8 | 9 | +3.3V@21mA | 1.30 x 1.10 | Die |
| YLN79-0506C1 | 5 - 6 | 26 | 0.7 | 15.5 | +5V@39mA | 2.30 x 1.10 | Die |
| YLN157-0513B1 | 5 - 13 | 25.2 | 1.6 | 12.5 | +5V@40mA | 4.00 x 2.50 | Die |
| YLN157-0513A3 | 5 - 13 | 26 | 1.8 | 10 | +5V@40mA | 4.00 x 2.50 | Die |

LOW NOISE AMPLIFIER

低噪声放大器

| 产品型号 | 工作频率 (GHz) | 增益 (dB) | 噪声系数 (dB) | P1dB (dBm) | 供电 | 芯片面积 (mm*mm) | 封装形式 |
|---------------|------------|---------|-----------|------------|-------------------------|--------------|------|
| YLN115-0514A2 | 5 - 14 | 26 | 0.8 | 9 | +5V@20mA | 1.50 x 1.10 | Die |
| YLN154-0514A1 | 5 - 14 | 26 | 0.8 | 9 | +3.3V@20mA | 1.50 x 1.10 | Die |
| YLN121-0515A1 | 5 - 15 | 12 | 2.2 | 21 | +5V@75mA | 1.85 x 1.10 | Die |
| YLN174-0521C1 | 5 - 21 | 21 | 2.1 | 16 | +5V@46mA | 1.50 x 1.00 | Die |
| YLN104-0613A2 | 6 - 13 | 27 | 0.7 | 12.5 | +5V@32mA | 1.55 x 1.10 | Die |
| YLN166-0613A1 | 6 - 13 | 25.5 | 0.8 | 10.5 | +5V@26.6mA | 1.45 x 1.00 | Die |
| YLN18-0618C1 | 6 - 18 | 9 | 3.3 | 13 | +5V@30mA | 1.40 x 1.20 | Die |
| YLN52-0618C1 | 6 - 18 | 27 | 1.5 | 12 | +5V@37mA | 1.63 x 1.22 | Die |
| YLN94-0618C1 | 6 - 18 | 22 | 1.5 | 12 | +5V@30mA | 1.60 x 1.00 | Die |
| YLN95-0618C1 | 6 - 18 | 21.5 | 1.4 | 13 | +5V@33mA | 1.60 x 1.00 | Die |
| YLN116-0618A2 | 6 - 18 | 22 | 1.2 | 17 | +5V@78.5mA | 1.60 x 1.20 | Die |
| YLN153-0618A1 | 6 - 18 | 25 | 1 | 13.5 | +5V@33mA | 1.75 x 1.10 | Die |
| YLN153-0618B1 | 6 - 18 | 24 | 1.3 | 14 | +5V@33mA | 1.60 x 1.00 | Die |
| YLN153-0618B2 | 6 - 18 | 21.5 | 1.3 | -4/17 | +5V@78mA | 1.60 x 1.20 | Die |
| YLN165-0618B1 | 6 - 18 | 20.5 | 1.3 | 15.5 | +3V@60mA/ +4V@92mA | 2.50 x 1.30 | Die |
| YLN172-0618B1 | 6 - 18 | 20.5 | 1.2 | 17 | +3.5V@83mA/ +4V@97mA | 1.60 x 0.80 | Die |
| YLN99-0713C1 | 7 - 13 | 26 | 1.4 | 11 | +5V@40mA | 2.80 x 2.40 | Die |
| YLN103-0713C1 | 7 - 13 | 25 | 1.2 | 14.5 | +5V@35mA | 1.60 x 1.00 | Die |
| YLN114-0713A1 | 7 - 13 | 25.5 | 0.7 | 8 | +5V@22mA | 1.55 x 1.10 | Die |
| YLN114-0713D1 | 7 - 13 | 25.5 | 0.7 | 8.5 | +5V@22mA | 1.45 x 1.00 | Die |
| YLN114-0713D2 | 7 - 13 | 27 | 0.7 | 13 | +5V@34.7mA | 1.45 x 1.00 | Die |
| YLN114-0713C2 | 7 - 13 | 25 | 0.8 | 11 | +5V@29.7mA | 1.45 x 1.00 | Die |
| YLN149-0713C1 | 7 - 13 | 26 | 0.9 | 12 | +5V@33mA | 1.60 x 0.988 | Die |
| YLN152-0713C1 | 7 - 13 | 25.5 | 0.9 | 10.7 | +5V@28mA | 1.60 x 0.988 | Die |
| YLN167-0713A1 | 7 - 13 | 26 | 1.1 | -9/17 | +5V@80mA | 1.55 x 1.00 | Die |
| YLN121-0713B1 | 7 - 13 | 14 | 1.3 | 20.5 | +5V@63mA | 1.85 x 1.10 | Die |
| YLN164-0714B1 | 7 - 13.5 | 17 | 1.3 | 16 | +3V@47mA | 2.00 x 1.00 | Die |
| YLN196-0714A1 | 7 - 14 | 8.5 | 1.6 | 16 | +5V@13mA | 1.30 x 0.90 | Die |
| YLN08-0812C2 | 8 - 12 | 28 | 1.2 | 13 | +4V@59mA | 2.00 x 1.10 | Die |
| YLN36-0812C1 | 8 - 12 | 32 | 1.0 | 11.5 | +5V@31mA | 2.50 x 1.40 | Die |
| YLN55-0812C1 | 8 - 12 | 21.5 | 0.9 | 13.5 | +5V@32mA | 1.80 x 0.79 | Die |
| YLN65-0812C1 | 8 - 12 | 26 | 1.2 | 11.8 | +5V@30mA | 1.75 x 1.10 | Die |

LOW NOISE AMPLIFIER

低噪声放大器

| 产品型号 | 工作频率 (GHz) | 增益 (dB) | 噪声系数 (dB) | P1dB (dBm) | 供电 | 芯片面积 (mm*mm) | 封装形式 |
|----------------|------------|---------|-----------|------------|------------|--------------------|------|
| YLN81-0812C1 | 8 - 12 | 9 | 1.8 | 14 | +5V@11.5mA | 1.30 x 1.20 | Die |
| YLN82-0812C1 | 8 - 12 | 10 | 2 | 13 | +3.3V@12mA | 1.20 x 1.00 | Die |
| YLN123-0812A5 | 8 - 12 | 12 | 2.2 | 21 | +5V@72mA | 1.85 x 1.10 | Die |
| YLN150-0812C1 | 8 - 12 | 24 | 1.2 | 12 | +5V@27mA | 1.80 x 1.10 | Die |
| YLN151-0812C1 | 8 - 12 | 24 | 1.2 | 10.8 | +5V@27mA | 2.00 x 1.00 | Die |
| YLN166-0812A3 | 8 - 12 | 21 | 0.95 | 12.5 | +5V@36mA | 1.60 x 1.10 | Die |
| YLN192-0820B1 | 8 - 20 | 26.5 | 1.3 | 4 | +5V@10mA | 1.85 x 1.25 | Die |
| YLN177-1013B1 | 10 - 13 | 23.8 | 0.8 | 13 | +5V@42.3mA | 1.50 x 1.00 | Die |
| YLN89-1018C1 | 10 - 18 | 21 | 1.2 | 13 | +5V@33mA | 1.13 x 0.80 | Die |
| YLN183-1020B2 | 10 - 20 | 20 | 1.9 | 19.5 | +5V@62mA | 1.40 x 1.00 | Die |
| YLN57-1220C1 | 12 - 20 | 28 | 1.3 | 6 | +5V@15mA | 1.80 x 0.86 | Die |
| YLN183-1220B1 | 12 - 20 | 18 | 2.0 | 16 | +5V@62.8mA | 1.40 x 1.00 | Die |
| YLN58-1525C1 | 15 - 25 | 20 | 1.4 | 6.5 | +5V@15mA | 1..56 x 0.81 | Die |
| YLN169-1545A2 | 15 - 45 | 12 | 2.5 | 15 | +5V@47mA | 1.85 x 1.60 | Die |
| YLN194-1622B3 | 16 - 22 | 28 | 1.3 | 7 | +5V@10mA | 1.85 x 1.00 | Die |
| YLN187-1642C1 | 16 - 42 | 13 | 2.5 | 16 | +5V@48mA | 1.85 x 1.60 | Die |
| YLN194-1721B2 | 17 - 21 | 26.5 | 1.2 | 8 | +5V@11mA | 2.20 x 0.75 | Die |
| YLN72-1722C1 | 17 - 22 | 26.5 | 1.2 | 4 | +5V@14mA | 1.50 x 0.75 x 0.07 | Die |
| YLN86-1726C1 | 17 - 26 | 24 | 1.5 | 6 | +5V@13mA | 1.50 x 0.75 x 0.07 | Die |
| YLN85-1745C1 | 17 - 45 | 22.5 | 2.3 | 13 | +4V@69mA | 1.60 x 0.75 x 0.07 | Die |
| YLN12-1826C2 | 18 - 26 | 19 | 1.5 | 7 | +1.5V@61mA | 1.50 x 2.00 | Die |
| YLN185-1840B1 | 18 - 40 | 16.5 | 1.5 | 12.5 | +5V@61mA | 1.90 x 1.60 | Die |
| YLN73-2232C1 | 22 - 32 | 25.5 | 1.45 | 3 | +5V@15mA | 1.50 x 0.65 x 0.07 | Die |
| YLN170-2440A1 | 24 - 40 | 20 | 1.9 | 12.5 | +5V@41.5mA | 1.60 x 1.00 | Die |
| YLN171-2443B1 | 24 - 43 | 28 | 1.5 | 8 | +5V@26.4mA | 1.50 x 0.70 | Die |
| YLN84-2443C1 | 24 - 43 | 26 | 1.65 | 6 | +5V@20mA | 1.50 x 0.70 x 0.07 | Die |
| YLN64-3237C1 | 32 - 37 | 27 | 2.6 | 5 | +5V@20mA | 2.29 x 0.92 | Die |
| YLN15-3238C1 | 32 - 38 | 23 | 2.3 | 13 | +5V@65mA | 2.12 x 1.60 | Die |
| YLN75-3252C1 | 32 - 52 | 26.5 | 1.7 | 5 | +5V@12mA | 1.40 x 0.75 x 0.07 | Die |
| YLN74-3743C1 | 37 - 43 | 26 | 1.7 | 4 | +5V@15mA | 1.30 x 0.75 x 0.07 | Die |
| YLN76-6090C1 | 60 - 90 | 21 | 3.2 | 10 | +2.5V@67mA | 2.37 x 1.00 x 0.07 | Die |
| YLN16-075110C1 | 75 - 110 | 23 | 2.8 | 1 | +1V@33mA | 2.00 x 3.00 | Die |

POWER AMPLIFIER

功率放大器

| 产品型号 | 工作频率 (GHz) | 增益 (dB) | PAE (%) | Psat (dBm) | 供电 | 芯片面积 (mm*mm) | 封装形式 |
|----------------|---------------|------------|------------|---------------|-------------|---------------------|------|
| YPA59-0045C2 | DC - 45 | 16 | — | 24 | +8V@160mA | 2.40 x 1.15 x 0.07 | Die |
| YPA62-0075C1 | DC - 75 | 12 | — | — | +8V@95mA | 2.12 x 0.78 x 0.07 | Die |
| YPA130-0010A1 | 0.1 - 10 | 13.5 | 21 | 32 | +12V@0.4A | 3.50 x 1.80 | Die |
| YPA112-0012V1 | 0.1 - 12 | 11 | 30 | 28 | +8V@0.2A | 3.00 x 1.60 | Die |
| YGPA43-0006C1 | 0.3 - 6 | 10 | 35 | 40 | +28V@500mA | 3.30 x 2.40 | Die |
| YGPA74-0206B2 | 1.8 - 6.2 | 28.5 | 42 | 45.5 | +28V@1.92A | 4.25 x 3.50 x 0.075 | Die |
| YPA74-0102C1 | 1.9 - 2.4 | 29 | 48 | 33.5 | +8V@0.6A | 2.90 x 1.90 | Die |
| YPA127-0102A1 | 1.9 - 2.4 | 31.5 | 44 | 34 | +8V@0.37A | 2.50 x 1.90 | Die |
| YPA16-0206C1 | 2 - 6 | 20 | 34 | 27 | +5.0V@240mA | 2.10 x 2.00 | Die |
| YGPA26-0206C1 | 2 - 6 | 24 | 43 | 41 | +28V@1.2A | 2.80 x 2.10 x 0.08 | Die |
| YDA09-0206C1 | 2 - 6 | 26 | — | 21 | +5V@65mA | 1.51 x 1.125 | Die |
| YGPA60-0206A2 | 2 - 6.5 | 29 | 42 | 45 | +28V@1.75A | 4.25 x 3.55 x 0.075 | Die |
| YPA102-0207A2 | 2 - 6.5 | 28 | 42 | 31.5 | +8V@320mA | 2.00 x 1.65 | Die |
| YGPA80-0209C1 | 2 - 8.5 | 14 | 30 | 41 | +28V@1.3A | 3.20 x 3.60 | Die |
| YGPA20-0218C1 | 2 - 18 | 12 | 20 | 40 | +28V@1.7A | 5.00 x 3.30 x 0.08 | Die |
| YGPA46-0218C1 | 2 - 18 | 7 | 18 | 35 | +28V@630mA | 2.70 x 1.65 x 0.08 | Die |
| YPA19-0220C1 | 2 - 20 | 11 | 20 | 30 | +10V@310mA | 2.36 x 1.00 | Die |
| YGPA102-0220A1 | 2 - 20 | 25 | 23 | 40 | +28V@1.1A | 2.90 x 3.90 x 0.05 | Die |
| YPA119-0207A2 | 2.2 - 6.5 | 25 | 47 | 34.5 | +8V@650mA | 3.20 x 2.10 | Die |
| YGPA47-0206C1 | 2.5 - 6.2 | 17 | 40 | 45 | +28V@1.5A | 3.20 x 3.35 x 0.08 | Die |
| YGPA67-0204C1 | 2.7 - 3.5 | 21 | 60 | 44 | +28V@0.8A | 2.30 x 1.80 | Die |
| YPA100-0304C1 | 3.3 - 4.2 | 25 | 45 | 38 | +12V@783mA | 3.30 x 2.90 | Die |
| YGPA30-0408C1 | 4 - 8 | 20 | 45 | 43 | +28V@1.7A | 2.90 x 3.35 x 0.08 | Die |
| YGPA93-0408C1 | 4 - 8 | 17 | 40 | 47 | +28V@1.6A | 3.50 x 5.50 | Die |
| YDA07-0411C1 | 4 - 11 | 23 | — | 22 | +4V@120mA | 1.50 x 1.00 | Die |
| YDA17-0420C1 | 4 - 20 | 24 | — | 23.5 | +5V@185mA | 2.46 x 1.25 | Die |
| YDA01-0422C1 | 4 - 22 | 21 | — | 19.5 | +5V@120mA | 1.40 x 1.00 | Die |
| YPA99-0405C1 | 4.4 - 5 | 21 | 43 | 35.5 | +12V@783mA | 3.30 x 2.90 | Die |
| YPA05-0407C1 | 4.5 - 7 | 25 | — | 24 | +5V@130mA | 1.85 x 1.05 | Die |
| YGPA82-0506C1 | 5 - 6 | 24 | 53 | 47 | +28V@2A | 3.10 x 3.50 | Die |
| YGPA83 -0506C1 | 5 - 6 | 26 | 50 | 49 | +28V@2.6A | 3.50 x 5.80 | Die |
| YGPA84-0513C1 | 5 - 13 | 19 | 35 | 41 | +28V@0.4A | 3.30 x 2.20 | Die |

POWER AMPLIFIER

功率放大器



| 产品型号 | 工作频率 (GHz) | 增益 (dB) | PAE (%) | Psat (dBm) | 供电 | 芯片面积 (mm*mm) | 封装形式 |
|---------------|------------|---------|---------|------------|--------------|---------------------|------|
| YGPA85-0513C1 | 5 - 13 | 18 | 20 | 30 | +28V@0.2A | 2.10 x 1.00 | Die |
| YGPA14-0618C1 | 6 - 18 | 17 | 23 | 42 | +28V@2A | 3.90 x 3.40 | Die |
| YPA68-0618C1 | 6 - 18 | 23 | 35 | 32 | +6V@480mA | 2.45 x 2.35 | Die |
| YGPA21-0618C1 | 6 - 18 | 12 | 20 | 30 | +28V@300mA | 2.10 x 1.70 x 0.08 | Die |
| YGPA22-0618C1 | 6 - 18 | 12 | 20 | 33 | +28V@400mA | 2.10 x 1.70 x 0.08 | Die |
| YGPA75-0618C1 | 6 - 18 | 20 | 25 | 45 | +28V@4.5A | 4.52 x 5.82 | Die |
| YGPA81-0618C1 | 6 - 18 | 18 | 23 | 40 | +28V@1A | 3.00 x 1.80 | Die |
| YPA67-0620C1 | 6 - 20 | 13.2 | — | — | +5V@112mA | 1.25 x 1.15 | Die |
| YDA02-0614B1 | 6.5 - 13.5 | 22 | — | 25 | +5V@145mA | 2.35 x 1.10 | Die |
| YPA08-0713C1 | 7 - 13 | 20 | — | 22 | +5V@130mA | 1.73 x 1.04 | Die |
| YGPA12-0713C5 | 7 - 13 | 23.5 | 40 | 45.5 | +28V@1.7A | 3.50 x 3.20 | Die |
| YGPA91-0713C1 | 7 - 13 | 34 | 42 | 45 | +28V@1.05A | 3.50 x 3.40 x 0.075 | Die |
| YPA114-0713A1 | 7 - 13 | 28.5 | 40 | 31.5 | +8V@0.3A | 2.80 x 1.40 | Die |
| YPA115-0713A1 | 7 - 13 | 30 | 52 | 34.5 | +8V@0.63A | 2.80 x 1.90 | Die |
| YPA116-0713A1 | 7 - 13 | 28 | 40 | 35.5 | +8V@0.7A | 3.45 x 2.60 | Die |
| YGPA86-0711C1 | 7.5 - 10.5 | 25 | 40 | 49 | +28V@3.3A | 3.70 x 6.00 | Die |
| YDA08-0711C1 | 7.5 - 11 | 24 | — | 29 | +8V@225mA | 3.35 x 1.90 | Die |
| YDA08-0711B3 | 7.5 - 11 | 24.5 | — | 28.5 | +8V@210mA | 3.45 x 1.90 | Die |
| YPA96-0712A9 | 7.5 - 11.5 | 22.5 | 42 | 36.5 | +8V@1.2A | 3.45 x 2.60 | Die |
| YPA96-0811A8 | 8 - 11 | 22.5 | 45 | 37 | +8V@1.4A | 3.45 x 2.60 | Die |
| YPA107-0811A1 | 8 - 11 | 26.5 | 38 | 37 | +8.3V@1500mA | 4.00 x 2.60 | Die |
| YPA96-0811B1 | 8 - 11 | 22.5 | 45 | 37 | +8V@1.3A | 3.45 x 2.60 | Die |
| YDA10-0812A3 | 8 - 11.5 | 20 | 48 | 31.5 | +8V@324mA | 3.20 x 1.40 | Die |
| YPA12-0812C1 | 8 - 12 | 16 | 35 | 27 | +8V@110mA | 1.65 x 1.25 | Die |
| YPA36-0812SC1 | 8 - 12 | 17 | — | — | +8V@114mA | 1.30 x 1.00 | Die |
| YPA40-0812C1 | 8 - 12 | 23.5 | 45 | 40.5 | +8V@2A | 3.65 x 4.00 | Die |
| YPA57-0812SC1 | 8 - 12 | 24.3 | 37 | 33.5 | +8V@835mA | 2.80 x 1.50 | Die |
| YGPA13-0812C1 | 8 - 12 | 14 | 15 | 29 | +28V@0.17A | 1.95 x 1.35 x 0.08 | Die |
| YGPA63-0812C1 | 8 - 12 | 23 | 43 | 42 | +28V@470mA | 2.98 x 1.82 | Die |
| YGPA64-0812C1 | 8 - 12 | 23 | 44 | 48.5 | +28V@2.0A | 4.00 x 5.80 | Die |
| YGPA76-0812C1 | 8 - 12 | 17 | 43 | 39 | +28V@0.2A | 2.30 x 1.15 | Die |
| YPA79-0812C1 | 8 - 12 | 24.5 | 30 | 25 | +5V@160mA | 2.35 x 1.10 | Die |

POWER AMPLIFIER

功率放大器

| 产品型号 | 工作频率 (GHz) | 增益 (dB) | PAE (%) | Psat (dBm) | 供电 | 芯片面积 (mm*mm) | 封装形式 |
|----------------|--------------|---------|---------|------------|-------------|---------------------|------|
| YGPA92-0812A1 | 8 - 12 | 31.5 | 44 | 46.5 | +28V@1.64A | 4.00 x 4.00 x 0.075 | Die |
| YDA05-0812C1 | 8 - 12 | 16 | — | 25 | +8V@126mA | 1.90 x 1.00 | Die |
| YDA06-0812C1 | 8 - 12 | 16 | — | 25 | +8V@115mA | 1.40 x 1.20 | Die |
| YDA14-0812C1 | 8 - 12 | 19 | — | — | +4V@180mA | 2.05 x 0.75 | Die |
| YGPA72-0818C1 | 8 - 18 | 18 | 25 | 46 | +28V@2.5A | 3.90 x 5.50 | Die |
| YGPA73-0818C1 | 8 - 18 | 16 | 27 | 44 | +28V@1.2A | 3.20 x 3.20 | Die |
| YGPA105-0818A1 | 8 - 18 | 32 | 30 | 45 | +28V@1.8A | 3.20 x 2.50 x 0.05 | Die |
| YGPA15-0811C1 | 8.5 - 10.5 | 23 | 47 | 45 | +28V@2.5A | 3.00 x 2.80 x 0.08 | Die |
| YGPA18-0811C1 | 8.5 - 10.5 | 21 | 47 | 47 | +28V@2.5A | 4.00 x 5.07 x 0.08 | Die |
| YDA10-0812A2 | 8.5 - 11.5 | 20 | 48 | 31.5 | +8V@324mA | 3.20 x 1.40 | Die |
| YPA120-0812A3 | 8.5 - 11.5 | 24 | 41 | 36.5 | +8V@1.4A | 3.50 x 2.60 | Die |
| YGPA78-0910C1 | 9.2 - 10.4 | 24 | 50 | 46 | +28V@1.5A | 3.00 x 3.03 | Die |
| YPA02-1012C1 | 10 - 12 | 22 | — | — | +8V@60mA | 1.50 x 2.25 | Die |
| YPA24-1012C1 | 10 - 12 | 27 | 33 | 37.5~38.2 | +8V@2200mA | 3.18 x 3.00 | Die |
| YPA13-1016C1 | 10 - 16 | 19 | — | — | +5V@65mA | 1.40 x 0.80 | Die |
| YGPA87-1018C1 | 10 - 18 | 19 | 30 | 41 | +28V@0.8A | 3.20 x 2.25 | Die |
| YPA95-1116C1 | 11.5 - 15.5 | 18 | 42 | — | +8V@0.4A | 2.00 x 1.30 | Die |
| YGPA51-1218C1 | 12 - 18 | 19 | 25 | 44 | +28V@1.5A | 3.40 x 4.40 | Die |
| YGPA89-1216C1 | 12.2 - 16 | 19 | 33 | 46 | +28V@0.3A | 4.20 x 6.02 | Die |
| YGPA52-1316C1 | 13.75 - 16.3 | 18 | 33 | 45.5 | +28V@0.5A | 5.00 x 6.10 | Die |
| YGPA36-1418C1 | 14 - 18 | 22 | 33 | 42 | +28V@0.8A | 3.00 x 2.00 | Die |
| YGPA77-1418C1 | 14 - 18 | 15 | 35 | 37 | +28V@0.25A | 1.50 x 1.00 | Die |
| YGPA66-1418C1 | 14 - 18 | 21 | 33 | 47 | +28V@1.8A | 3.60 x 5.90 | Die |
| YGPA17-1417C1 | 14.2 - 16.8 | 20.5 | 35 | 48.5 | +28V@1.2A | 3.60 x 5.90 x 0.08 | Die |
| YGPA38-1517C1 | 15 - 17 | 21 | 37 | 40.5 | +28V@0.68A | 2.30 x 1.30 x 0.08 | Die |
| YPA14-1518C1 | 15 - 18 | 6.5 | — | — | +5V@194mA | 1.60 x 1.10 | Die |
| YPA63-1543C1 | 15 - 43 | 20.2 | 18 | 30 | +5V@900mA | 3.94 x 2.48 x 0.07 | Die |
| YGPA40-1618C1 | 16 - 18 | 22 | 32 | 45 | +28V@2.3A | 3.40 x 3.40 | Die |
| YPA69-1722C1 | 17.5 - 22 | 25 | 38 | — | +5V@180mA | 1.80 x 1.10 | Die |
| YGPA79-1826C1 | 18 - 26.5 | 25 | 26 | 41 | 22V@900mA | 4.10 x 3.20 x 0.08 | Die |
| YPA64-1840C1 | 18 - 40 | 22.5 | 17 | 38 | +18V@1200mA | 4.20 x 2.44 x 0.05 | Die |
| YPA125-1840C1 | 18 - 40 | 21 | 15 | 40.5 | +18V@2.2A | 3.40 x 4.20 x 0.05 | Die |

POWER AMPLIFIER

功率放大器

| 产品型号 | 工作频率 (GHz) | 增益 (dB) | PAE (%) | Psat (dBm) | 供电 | 芯片面积 (mm*mm) | 封装形式 |
|---------------|------------|---------|---------|------------|------------------------|--------------------|------|
| YGPA55-2640C1 | 26 - 40 | 22 | 28 | 40.5 | 22V@800mA | 3.40 x 3.40 x 0.08 | Die |
| YPA46-2731C1 | 27 - 31 | 22.5 | 28 | 43 | +22V@900mA | 3.26 x 4.80 x 0.08 | Die |
| YPA48-2731C1 | 27 - 31 | 22.5 | 32 | 41 | +22V@520mA | 3.26 x 3.00 x 0.08 | Die |
| YPA113-3136A1 | 31 - 36 | 30.5 | 33 | 26 | +4.5V@0.13A | 3.71 x 1.76 | Die |
| YGPA41-3137C1 | 31 - 37 | 21 | 26 | 41 | +22V@1.0A | 3.60 x 3.60 x 0.08 | Die |
| YPA29-3337C1 | 33 - 37 | 19 | 20 | 30 | +5V@580mA +6V@620mA | 2.12 x 2.22 | Die |
| YGPA42-3337C1 | 33 - 37 | 23 | 22 | 45 | +28V@2.1A | 3.60 x 6.20 x 0.08 | Die |
| YPA35-3565C1 | 35 - 65 | 22 | — | 21.5 | +4V@500mA | 2.50 x 2.20 | Die |
| YPA49-3642C1 | 36 - 42 | 22.1 | 28 | 40.2 | +18V@0.85A | 3.30 x 2.75 x 0.05 | Die |
| YPA47-4653C1 | 46 - 53 | 18.2 | 24 | 41.5 | +18V@1400mA | 2.56 x 4.80 x 0.05 | Die |
| YPA50-4653C1 | 46 - 53 | 20.5 | 26 | 39 | +18V@600mA | 2.56 x 2.80 x 0.05 | Die |
| YPA53-9098C1 | 90 - 98 | 20.5 | 10 | 34 | +18V@850mA | 4.50 x 2.60 x 0.05 | Die |
| YPA87-9098C1 | 90 - 98 | 20 | 11 | 29 | +18V@225mA | 3.70 x 2.10 x 0.05 | Die |

GAIN BLOCK

增益放大器

| 产品型号 | 频率范围 (GHz) | 增益 (dB) | 噪声系数 (dB) | P1dB (dBm) | 供电 | 芯片面积 (mm*mm) | 封装形式 |
|--------------|------------|---------|-----------|------------|---------------|--------------|------|
| YGB07-0006A1 | 0.05 - 6 | 18.5 | 1.6 | 22.5 | +5V@90mA | 0.70 x 1.10 | Die |
| YGB07-0006A4 | 0.05 - 6 | 22 | 1.4 | 22.5 | +5V@90mA | 0.70 x 1.08 | Die |
| YGB07-0006A6 | 0.05 - 6 | 20.5 | 1.5 | 21 | +5V@80mA | 0.70 x 1.10 | Die |
| YGB06-0004A1 | 0.3 - 4 | 17 | 1.5 | 22/21.5 | +5V@92mA/68mA | 1.00 x 0.85 | Die |
| YGB06-0004A3 | 0.3 - 4 | 13.5 | 1.9 | 20.5/20 | +5V@80mA/58mA | 1.00 x 0.85 | Die |

PHASE SHIFTER

移相器

| 产品型号 | 工作频率 (GHz) | 插入损耗 (dB) | 移相范围 (°) | 移相精度 (°) | 控制电平 | 芯片面积 (mm*mm) | 封装形式 |
|---------------|-------------|-----------|----------|----------|-------|--------------|------|
| YPS11-01026C2 | 0.85 - 1.35 | 6 | 360 | -3~3 | 0/+5V | 3.77 x 1.37 | Die |
| YPS13-04076C1 | 4.5 - 6.5 | 4.5 | 360 | 2 | 0/+5V | 2.80 x 1.20 | Die |
| YPS14-05066C1 | 5 - 6 | 4.5 | 360 | 0.4 | 0/+5V | 2.80 x 1.20 | Die |
| YPS24-06186C1 | 6 - 18 | 10 | 354.375 | — | 0/+5V | 3.20 x 3.50 | Die |
| YPS07-06186C1 | 6 - 18 | 10.8 | 360 | — | 0/+5V | 3.50 x 3.20 | Die |
| YPS25-0713A2 | 7 - 13 | 6 | 354.375 | 3 | — | 2.97 x 2.10 | Die |
| YPS25-0713A3 | 7 - 13 | 8 | 354.375 | 2 | 0/+5V | 2.97 x 2.10 | Die |
| YPS27-08126C1 | 8 - 12 | 7.5 | 354.375 | 3.2 | 0/+5V | 4.00 x 2.10 | Die |
| YPS32-0815A1 | 8 - 15 | 8.5 | 354.375 | 2.5 | 0/+5V | 2.60 x 1.40 | Die |
| YPS33-2429A1 | 24 - 29 | 9 | 354.375 | 2.5 | 0/+5V | 2.10 x 1.20 | Die |

ATTENUATOR

衰减器

| 产品型号 | 工作频率 (GHz) | 插入损耗 (dB) | 衰减范围 (dB) | 衰减精度 (dB) | 控制电平 | 芯片面积 (mm*mm) | 封装形式 |
|---------------|------------|-----------|-----------------------------|------------------------|-------|---|------|
| YAT08-00086C1 | DC - 8 | 2.4 | 1 - 51 | ±(0.2+4%ATT) | 0/-5V | 3.50 x 1.40 | Die |
| YAT09-00181C1 | DC - 18 | 1.4 | 0 - 20 | ±0.5 | 0/-5V | 1.10 x 1.45 | Die |
| YAT14-00186C1 | DC - 18 | 4.5 | 0.5 - 31.5 | ±(0.2+4%ATT) | 0/+5V | 2.40 x 1.20 | Die |
| YAT16-06183C1 | DC - 18 | 2.9 | 5 - 35 | — | 0/+5V | 1.80 x 1.20 | Die |
| YAT17-06186C1 | DC - 18 | 4.5 | 0.5 - 31.5 | — | 0/+5V | 2.40 x 1.20 | Die |
| YAT20-0018SC1 | DC - 18 | — | 0 - 3.5 | ±(0.3+5% Δ i) | — | 0.70 x 0.80 | Die |
| YAT31-0018C1 | DC - 18 | — | 5 - 35 | 0.3 | — | 2.17 x 1.13 | Die |
| YAT32-0018C1 | DC - 18 | 4.1 | 15.5 | ±0.4 | — | 1.50 x 1.35 | Die |
| YAT65-00186B3 | DC - 18 | 4 | 0 - 31.5 | ±0.5 | 0/+5V | 2.40 x 1.20 | Die |
| YAT68-0018A4 | DC - 18 | 4 | 0 - 27.9 | 0.4 | 0/+5V | 2.38 x 1.55 | Die |
| YAT18-0020SC1 | DC - 20 | 0.25 | 0/0.5/1/1.5/2/2.5/3/3.5 | 0.1 | — | 0.75 x 0.70 | Die |
| YAT23-0020SC2 | DC - 20 | — | 0/1/2/3/4/5/6/7/8/9/10/11 | ±0.2 | — | 0.60 x 0.55/ 2.07 x 0.55 | Die |
| YAT28-0020SC1 | DC - 20 | — | 0 - 11 | ±(0.3+5% Δ i) | — | 0.534 x 0.80 | Die |
| YAT29-0020SC1 | DC - 20 | 0.3 | 0/0.5/1/1.5/2 | — | — | 1.00 x 0.60 | Die |
| YAT65-00306C1 | DC - 30 | 4 | 0 - 31.5 | ±0.5/±1.5 | — | 2.40 x 1.20 | Die |
| YAT24-0040SC2 | DC - 40 | — | 6/8/10 | ±0.30 | — | 0.60 x 0.80(6/8dB) 0.60 x 0.70(10dB) | Die |
| YAT25-0040SC3 | DC - 40 | — | 0/0.5/1 | ±0.3 | — | 0.70 x 1.35 | Die |
| YAT26-0040SC4 | DC - 40 | — | 0/0.5/1/2 | ±0.3 | — | 0.70 x 1.70 | Die |
| YAT27-0040SC5 | DC - 40 | — | 1/2/3 | ±0.3 | — | 0.70 x 1.35 | Die |
| YAT21-0040SC1 | DC - 40 | — | 0/1/2/3/4/5/6/8/10/15/20/30 | — | — | 0.55 x 0.65/ 0.71 x 0.63 | Die |
| YAT22-0040SC1 | DC - 40 | — | 0/0.5/1 | ±0.2 | — | 1.15 x 0.65 | Die |
| YAT36-0040SC1 | DC - 40 | — | 8 - 8.13 | — | — | 0.68 x 0.60 | Die |
| YAT37-0040SC1 | DC - 40 | — | 9 - 9.15 | — | — | 0.68 x 0.60 | Die |
| YAT38-0040SC1 | DC - 40 | — | 1.9 - 2.13 | — | — | 0.68 x 0.60 | Die |
| YAT39-0040SC1 | DC - 40 | — | 11.05 - 11.2 | — | — | 0.68 x 0.60 | Die |
| YAT40-0040SC1 | DC - 40 | — | 0.9 - 1.1 | — | — | 0.68 x 0.60 | Die |
| YAT41-0040SC1 | DC - 40 | — | 4.84 - 5 | — | — | 0.68 x 0.60 | Die |
| YAT42-0040SC1 | DC - 40 | — | 2.82 - 3 | — | — | 0.68 x 0.60 | Die |
| YAT43-0040SC1 | DC - 40 | — | 3.8 - 3.96 | — | — | 0.68 x 0.60 | Die |
| YAT10-00186C1 | 0.5 - 18 | 5.1 | 1 - 63 | ±(0.1+5%ATT) | 0/-5V | 3.60 x 1.45 | Die |
| YAT12-00183C1 | 0.5 - 18 | 2.7 | 5 - 35 | ±(0.2+3%ATT) | 0/-5V | 2.10 x 1.40 | Die |
| YAT13-00185C1 | 0.5 - 18 | 3.5 | 0.5 - 15.5 | ±(0.2+5%ATT) | 0/-5V | 2.70 x 1.40 | Die |
| YAT15-01181C1 | 1 - 18 | 0.7 | 0.5 - 10 | ±0.3 | 0/-5V | 0.82 x 1.10 | Die |
| YAT19-02066C1 | 2 - 6 | 2.4 | 0.5 - 31.5 | ±(0.1+2%) ±(0.1+3%) | — | 2.00 x 1.20 | Die |
| YAT35-0615SC1 | 6 - 15 | — | 4/5 | — | — | 0.59 x 0.93 | Die |
| YAT67-08126C1 | 8 - 12 | 5.5 | 0 - 31.5 | 0.3 | 0/-5V | 2.00 x 2.00 | Die |

SWITCH

开关

| 产品型号 | 芯片功能 | 工作频率 (GHz) | 插入损耗 (dB) | 隔离度 (dB) | 驻波比 | 最大耐受功率 (dBm) | 开关时间 (ns) | 控制电平 | 芯片面积 (mm*mm) | 封装形式 |
|-------------------|------|------------|-----------|----------|-------------------------|--------------|-----------|------------------|---------------|------|
| YSW13-000613C1 | SP3T | DC - 6 | 1.4 | 35 | 1.6/1.4 | 27 | — | 0/+3.3V 0/+5V | 1.85 x 1.30 | Die |
| YSW72-000611C1PRE | SPDT | DC - 6 | 0.5 | 50 | — | 36 | — | — | 1.77 x 1.28 | Die |
| YSW91-0006B4 | SPDT | DC - 6 | 0.8 | 65 | — | — | — | — | 1.80 x 1.30 | Die |
| YSW28-001012C1 | SPDT | DC - 10 | 0.9 | 60 | 1.25@6GHz 1.39@10GHz | — | — | — | 1.35 x 1.45 | Die |
| YSW01-001212C1 | SPDT | DC - 12 | 1.0 | 50 | 1.3 | 30 | 20 | 0/-5V | 1.50 x 1.50 | Die |
| YSW70-001212C1PRE | SPDT | DC - 12 | 0.6 | 50 | 1.55/1.43 | 36 | — | — | 1.00 x 1.45 | Die |
| YSW30-001212C1 | SPDT | DC - 12 | 1.34 | 56 | 1.54/1.54 | — | — | — | 1.35 x 1.45 | Die |
| YSW50-001212C1 | SPDT | DC - 12 | 0.8 | 60 | — | — | — | 0/±5V | 1.25 x 1.26 | Die |
| YSW02-001812C1 | SPDT | DC - 18 | 1.8 | 55 | 1.3/1.4 | 30 | 20 | 0/-5V | 1.50 x 1.50 | Die |
| YSW69-001813C1PRE | SP3T | DC - 18 | 1.6 | 60 | 1.3/1.3 | 36 | — | — | 1.55 x 1.45 | Die |
| YSW52-0018A1 | SPST | DC - 18 | 1.2 | 60 | — | — | — | — | 1.60 x 0.91 | Die |
| YSW03-001813C1 | SP3T | DC - 18 | 1.0 | 45 | 1.3 | 30 | 20 | 0/-5V | 1.50 x 1.50 | Die |
| YSW04-001811C1 | SPST | DC - 18 | 2.0 | 55 | 1.4/1.4 | 30 | 20 | 0/-5V | 1.50 x 1.00 | Die |
| YSW21-0018SC1 | SPDT | DC - 18 | 1.6 | 30 | — | 40 | 650 | 0/±5V | 1.25 x 1.11 | Die |
| YSW27-001813C1 | SP3T | DC - 18 | 1.85 | 40 | 1.5 | — | — | — | 1.55 x 1.55 | Die |
| YSW42-001813C1 | SP3T | DC - 18 | 1.4 | 60 | — | 36 | — | 0/-5V | 1.45 x 1.50 | Die |
| YSW93-0018A1 | SP3T | DC - 18 | 1.3 | 55 | — | — | — | 0/-5V | 0.85 x 1.90 | Die |
| YSW93-0018A3 | SP3T | DC - 18 | 1.4 | 55 | — | — | — | 0/+5V | 0.85 x 1.90 | Die |
| YSW94-0018A2 | SP4T | DC - 18 | 1.4 | 50 | — | — | — | 0/+5V | 0.85 x 1.90 | Die |
| YSW73-001911C1PRE | SPST | DC - 19 | 1 | 50 | — | — | — | — | 1.76 x 1.14 | Die |
| YSW15-002013C1 | SP3T | DC - 20 | 1.8 | 45 | 1.2/1.2 | 27 | — | 0/+3.3V 0/+5V | 1.45 x 1.40 | Die |
| YSW17-002014C1 | SP4T | DC - 20 | 2.5 | 55 | 1.4/1.4 | 27 | — | 0/+3.3V 0/+5V | 1.70 x 1.70 | Die |
| YSW18-002016C1 | SP6T | DC - 20 | 2.0 | 50 | 1.3/1.4 | 27 | — | 0/+3.3V 0/+5V | 1.85 x 2.00 | Die |
| YSW24-002014C1 | SP4T | DC - 20 | 1.8 | 50 | — | — | — | — | 2.00 x 1.50 | Die |
| YSW25-002014C1 | SP4T | DC - 20 | 1.8 | 37 | — | — | — | — | 2.00 x 1.50 | Die |
| YSW26-002012C1 | SPDT | DC - 20 | 1.6 | 55 | — | — | — | — | 1.525 x 1.425 | Die |
| YSW29-002012C1 | SPDT | DC - 20 | 1.85 | 55 | 1.46 | — | — | — | 1.55 x 1.45 | Die |
| YSW60-002014C1PRE | SP4T | DC - 20 | 1.4 | 50 | — | — | — | — | 2.00 x 1.50 | Die |
| YSW61-002014C1PRE | SP4T | DC - 20 | 1.4 | 60 | — | — | — | — | 2.00 x 1.50 | Die |
| YSW74-002012C1PRE | SPDT | DC - 20 | 1.0 | 65 | — | — | — | — | 1.62 x 1.70 | Die |
| YSW92-0020A1 | SPST | DC - 20 | 1.8 | 66 | — | — | — | 0/-5V | 1.50 x 0.80 | Die |
| YSW92-0020A2 | SPST | DC - 20 | 2 | 63 | — | — | — | 0/-5V | 1.50 x 0.80 | Die |

SWITCH 开关

| 产品型号 | 芯片功能 | 工作频率 (GHz) | 插入损耗 (dB) | 隔离度 (dB) | 驻波比 | 最大耐受功率 (dBm) | 开关时间 (ns) | 控制电平 | 芯片面积 (mm*mm) | 封装形式 |
|--------------------|------|------------|-----------|----------|---------|--------------|-----------|-----------------------|---------------------|------|
| YSW89-0022A1 | SPST | DC - 22 | 1.4 | 70 | — | 32 | 20 | +3 ~ +5V 0 ~ +0.2V | 1.50 x 1.20 | Die |
| YSW97-0024A1 | SPDT | DC - 24 | 1.4 | 50 | — | 33 | — | 0/+5V | 1.60 x 1.40 | Die |
| YSW07-004011C1 | SPST | DC - 40 | 0.8 | 15 | 1.4 | 30 | 20 | 0/-5V | 1.10 x 1.08 | Die |
| YSW95-0045A3 | SPST | DC - 45 | 1.3 | 43 | — | 32 | — | 0/-5V | 1.30 x 1.30 | Die |
| YSW95-0045A4 | SPST | DC - 45 | 1.3 | 43 | — | 32 | — | 0/+5V | 1.30 x 1.30 | Die |
| YSW88-0004A1 | SP4T | 0.1 - 4 | 1.0 | 70 | — | 37 | — | 0~+0.5 +3~+5 | 2.70 x 2.75 | Die |
| YSW12-000612C1 | SPDT | 0.1 - 6 | 1.4 | 35 | — | — | — | 0/+5V | 1.00 x 0.76 | Die |
| YSW62-000612C1PRE | SPDT | 0.1 - 6 | 0.5 | 50 | — | 36 | — | — | 1.00 x 1.00 | Die |
| YSW79-0006A4 | SPDT | 0.1 - 6 | 0.6 | 55 | — | 36 | 20 | 0~+0.5V +3~+7V | 1.35 x 1.35 | Die |
| YSW78-0008A2 | SPDT | 0.1 - 8 | 1.0 | 55 | — | 37 | 160 | 0~+0.5V +2V~Vdd | 1.35 x 1.35 | Die |
| YSW85-0009A2 | SPDT | 0.1 - 9 | 1.0 | 53 | — | 37 | 20 | 0~+0.5V +2V~Vdd | 1.30 x 1.30 | Die |
| YSW80-0018A4 | SPDT | 0.1 - 18 | 1.5 | 55 | — | 39 | 25 | 0~-0.2V -3~-7V | 1.35 x 1.35 | Die |
| YSW89-0022A2 | SPST | 0.1 - 22 | 1.4 | 70 | — | 32 | 10 ~ 20 | +3 ~ +5V 0 ~ +0.2V | 2.10 x 1.20 | Die |
| YSW96-0022A1 | SPST | 0.1 - 22 | 1.6 | 55 | — | 35 | — | 0/+5V | 1.30 x 1.10 | Die |
| YSW87-0040A1 | SPST | 0.1 - 40 | 1.0 | 50 | — | 37 | 10 | +3 ~ +5V 0 ~ +0.2V | 1.30 x 0.90 | Die |
| YSW87-0040A2 | SPST | 0.1 - 40 | 1.1 | 50 | — | 37 | 10 | 0~-0.2V -3~-5V | 1.30 x 0.90 | Die |
| YSW87-0040A4 | SPST | 0.1 - 40 | 1.3 | 46 | — | — | 20 | +3 ~ +5V 0 ~ +0.2V | 1.30 x 1.00 | Die |
| YSW05-001811C1 | SPST | 0.5 - 18 | 1.5 | 40 | 1.6/1.6 | 30 | 20 | 0/±5V | 1.50 x 1.20 | Die |
| YSW10-001811C1 | SPST | 0.5 - 18 | 1.5 | 40 | 1.6/1.6 | 30 | 20 | 0/+5V | 1.50 x 1.10 | Die |
| YSW57-001812C1PRE | SPDT | 0.5 - 18 | 1.7 | 55 | 1.25 | — | — | — | 1.50 x 1.20 | Die |
| YGSW04-051212C1 | SPDT | 5 - 12 | 0.8 | 43 | — | 48 | 10 | 0/-28V | 2.00 x 1.20 x 0.075 | Die |
| YSW46-0614A1 | SPDT | 6 - 14 | 1 | 25 | — | — | 15 | +0.5/-6V | 1.80 x 1.25 | Die |
| YSW09-061812C1 | SPDT | 6 - 18 | 1.5 | 50 | — | — | — | 0/+5V | 1.50 x 1.20 | Die |
| YSW11-071312C1 | SPDT | 7 - 13 | 2.2 | 36 | 1.5/1.5 | — | 30 | 0/+5V | 1.50 x 1.00 | Die |
| YGSW06-071312C2PRE | SPDT | 7 - 13 | 1.2 | 45 | — | 48 | — | — | 2.50 x 1.60 x 0.075 | Die |
| YSW46-0812A2 | SPDT | 8 - 12 | 0.7 | 42 | — | 36 | 30 | 0/-5V | 1.25 x 1.80 | Die |
| YSW98-2040A2 | SPDT | 20 - 40 | 1.6 | 50 | — | 42 | — | 0/+5V | 1.60 x 1.40 | Die |
| YSW06-254012C1 | SPDT | 25 - 40 | 1.6 | 27 | 1.5 | 30 | 20 | 0/-5V | 1.05 x 1.20 | Die |

DELAGER 延时器

| 产品型号 | 工作频率 (GHz) | 芯片位数 | 插入损耗 (dBm) | 延迟范围 (ps) | 延迟步进 (ps) | 延迟精度 (ps) | 控制电平 | 芯片面积 (mm*mm) | 封装形式 |
|------------------|------------|------|------------|--------------|-----------|-----------|------------------|--------------|------|
| YTD17-00047C1PRE | 0.5 - 4 | 7 | 16 | 896 | 14 | 14 | — | 5.00 x 5.80 | Die |
| YTD14-02186C1PRE | 2 - 18 | 6 | 20 | 0-315 | 5 | 5 | — | 3.50 x 2.40 | Die |
| YTD18-05134B1 | 5 - 13 | 4 | — | 20、40、80、160 | — | 20 | — | 3.56 x 2.47 | Die |
| YTD01-06185C1 | 6 - 18 | 5 | 7 | 0-310 | 10 | 2 | 0/+4V | 3.50 x 4.00 | Die |
| YTD02-06181C1 | 6 - 18 | 1 | 6 | 0-330 | 330 | TBD | 0/+4V | 5.00 x 2.00 | Die |
| YTD15-06185C1PRE | 6 - 18 | 5 | 4.2 | 10-160 | 10 | 10 | — | 3.50 x 4.00 | Die |
| YTD16-06181C1 | 6 - 18 | 1 | — | 320 | — | — | — | 5.00 x 2.00 | Die |
| YTD10-07136C1 | 7 - 13 | 6 | 10 | 100.8 | 1.6 | TBD | 0/+3.3V 0/+5V | 3.60 x 1.30 | Die |

MIXER 混频器

变频器

| 产品型号 | 工作频率 (GHz) | IF范围 (GHz) | 本振输入功率 (dBm) | 变频损耗 (dB) | P1dB (dBm) | 芯片面积 (mm*mm) | 封装形式 |
|------------------|------------|------------|--------------|-----------|------------|--------------|------|
| YMX25-0001C1 | 0.4 - 0.8 | 0.15 | 4±2 | 12.8 | 16.5 | 2.90 x 2.60 | Die |
| YMX09-0102C1 | 0.6 - 1.4 | DC - 0.8 | 13 | 10 | — | 1.65 x 1.15 | Die |
| YMX30-0102C1PRE | 1 - 2 | DC - 0.5 | 0±2 | 9 | 18.5 | 2.90 x 2.60 | Die |
| YMX11-0102C1 | 1.2 - 2 | DC - 1 | 13 | 8.5 | — | 1.40 x 0.94 | Die |
| YMX12-0204C1 | 2 - 4 | DC - 2 | 13 | 8 | — | 1.65 x 1.20 | Die |
| YMX13-0408C1 | 4 - 8 | DC - 3.5 | 13 | 8 | — | 1.45 x 0.80 | Die |
| YMX14-0620C1 | 6 - 20 | DC - 6 | 13 | 7 | — | 1.20 x 0.90 | Die |
| YMX34-0624A1/A1M | 6 - 24 | 0.1 - 6 | 13 | 8 | 13 | 1.30 x 0.88 | Die |
| YMX34-0624A2/A2M | 6 - 24 | 0.1 - 6 | 13 | 8 | 13 | 1.30 x 0.88 | Die |
| YMX33-1644A4 | 16 - 44 | DC - 18 | 13 | 8 | 12 | 1.15 x 0.85 | Die |
| YMX33-1742A6 | 17 - 42 | DC - 20 | 13 | 8 | 12 | 1.25 x 0.90 | Die |
| YMX16-1828C1 | 18 - 28 | DC - 6 | 17 | 9 | — | 1.40 x 1.10 | Die |
| YMX17-1840C1 | 18 - 40 | DC - 18 | 14 | 9 | — | 0.90 x 0.70 | Die |
| YMX18-2840C1 | 28 - 40 | DC - 6 | 17 | 10 | — | 1.35 x 0.90 | Die |

FREQUENCY MULTIPLIER

倍频器 变频器

| 产品型号 | 工作频率 (GHz) | IF范围 (GHz) | 输入信号功率 (dBm) | 3F0输出功率 (dBm) | 基波抑制度 (dBc) | 二次谐波抑制度 (dBc) | 供电 | 芯片面积 (mm*mm) | 封装形式 |
|--------------|------------|------------|--------------|---------------|-------------|---------------|----------|--------------|------|
| YMU06-3040A1 | 30 - 40.5 | 10 - 13.5 | -4~+4 | 15 | 45 | 30 | +5V@88mA | 3.00 x 1.10 | Die |

POWER DIVIDER

功分器 无源微波芯片

| 产品型号 | 工作频率 (GHz) | 插入损耗 (dBm) | 输入驻波 | 输出驻波 | 隔离度 (dB) | 芯片面积 (mm*mm) | 封装形式 |
|----------------|------------|------------|------|------|----------|--------------|------|
| YDIV24-00022C1 | 0.5 - 1.5 | 0.95 | 1.4 | 1.3 | 17 | 1.60 x 1.15 | Die |
| YDIV39-00022C1 | 0.5 - 2 | 0.6 | — | — | 20 | 1.85 x 1.20 | Die |
| YDIV25-00042C1 | 0.8 - 4 | 1.2 | 1.4 | 1.4 | 18 | 1.70 x 0.95 | Die |
| YDIV38-00042C1 | 0.8 - 4 | 0.6 | — | — | 18 | 1.80 x 1.20 | Die |
| YDIV26-01032C1 | 1 - 3 | 0.9 | 1.4 | 1.4 | 18.5 | 1.30 x 1.00 | Die |
| YDIV41-01032C1 | 1 - 3 | 0.5 | — | — | 20 | 1.80 x 1.66 | Die |
| YDIV43-01092C1 | 1 - 9 | 1.2 | — | — | 17 | 2.72 x 2.30 | Die |
| YDIV40-01182C1 | 1 - 18 | 0.8 | — | — | 25 | 2.73 x 2.44 | Die |
| YDIV17-02062C2 | 2 - 6 | 1 | 1.4 | 1.3 | 19 | 1.10 x 0.80 | Die |
| YDIV32-0206SC1 | 2 - 6 | 1.1 | 1.5 | 1.4 | 17 | 1.40 x 0.80 | Die |
| YDIV42-02062C1 | 2 - 6 | 0.6 | — | — | 20 | 1.55 x 0.94 | Die |
| YDIV18-02082C1 | 2 - 8 | 0.9 | 1.7 | 1.5 | 17 | 1.00 x 0.80 | Die |
| YDIV33-0208SC1 | 2 - 8 | 1.1 | 1.7 | 1.5 | 16 | 1.40 x 0.80 | Die |
| YDIV36-02082C1 | 2 - 8 | 0.4 | — | — | 18 | 1.55 x 1.10 | Die |
| YDIV19-02182C2 | 2 - 18 | 1.4 | 1.5 | 1.3 | 16 | 2.00 x 2.00 | Die |
| YDIV37-02182C1 | 2 - 18 | 0.6 | — | — | 25 | 2.45 x 1.82 | Die |
| YDIV52-02182C1 | 2 - 18 | 0.4 | — | — | 22 | 1.48 x 0.94 | Die |
| YDIV13-0618SC1 | 6 - 18 | 0.8 | 1.4 | 1.3 | 17 | 1.00 x 0.80 | Die |
| YDIV14-0618SC1 | 6 - 18 | 1.1 | 1.4 | 1.26 | 18.8 | 1.40 x 0.80 | Die |
| YDIV20-06182C2 | 6 - 18 | 1.1 | 1.6 | 1.4 | 19 | 1.10 x 0.80 | Die |

POWER DIVIDER

功分器

无源微波芯片

| 产品型号 | 工作频率 (GHz) | 插入损耗 (dBm) | 输入驻波 | 输出驻波 | 隔离度 (dB) | 芯片面积 (mm*mm) | 封装形式 |
|----------------|------------|------------|------|------|----------|--------------|------|
| YDIV35-06182C1 | 6 - 18 | 0.4 | 1.4 | 1.2 | 15 | 1.40 x 0.90 | Die |
| YDIV12-07132C1 | 7 - 13 | 0.55 | 1.4 | 1.4 | 25 | 1.10 x 0.85 | Die |
| YDIV16-07133C1 | 7 - 13 | 1 | 1.3 | 1.3 | 25 | 1.45 x 1.00 | Die |
| YDIV27-08122C1 | 8 - 12 | 0.45 | — | — | 21 | 0.90 x 0.95 | Die |
| YDIV28-08122C2 | 8 - 12 | 0.4 | — | — | 22 | 1.35 x 0.90 | Die |
| YDIV29-08122C3 | 8 - 12 | 0.5 | — | — | 27 | 1.30 x 1.60 | Die |
| YDIV48-08122C1 | 8 - 12 | 0.2 | — | — | 25 | 1.48 x 0.94 | Die |
| YDIV46-10182C1 | 10 - 18 | 0.4 | — | — | 25 | 1.04 x 0.89 | Die |
| YDIV30-10202C1 | 10 - 20 | 0.6 | — | — | 23 | 1.35 x 0.90 | Die |
| YDIV31-10352C1 | 10 - 35 | 1.1 | — | — | 18 | 1.10 x 0.90 | Die |
| YDIV05-12182C1 | 12 - 18 | 0.5 | 1.3 | 1.2 | 24 | 1.10 x 1.05 | Die |
| YDIV21-12182C2 | 12 - 18 | 0.7 | 1.3 | 1.1 | 18 | 1.10 x 0.80 | Die |
| YDIV50-12182C1 | 12 - 18 | 0.3 | — | — | 25 | 1.02 x 0.87 | Die |
| YDIV06-16282C1 | 16 - 28 | 0.5 | 1.3 | 1.2 | 25 | 1.40 x 1.00 | Die |
| YDIV22-18262C1 | 18 - 26 | 0.5 | 1.2 | 1.1 | 17.5 | 1.00 x 1.00 | Die |
| YDIV49-18262C1 | 18 - 26 | 0.4 | — | — | 20 | 1.53 x 0.90 | Die |
| YDIV51-18402C1 | 18 - 40 | 0.3 | — | — | 20 | 1.53 x 1.21 | Die |
| YDIV08-20362C1 | 20 - 36 | 0.4 | 1.1 | 1.1 | 25 | 1.00 x 0.90 | Die |
| YDIV23-22244C1 | 22 - 24 | 0.7 | 1.5 | 1.2 | 17 | 2.30 x 1.10 | Die |
| YDIV44-26312C1 | 26 - 31 | 0.3 | — | — | 20 | 1.36 x 1.03 | Die |
| YDIV47-26402C1 | 26 - 40 | 0.35 | — | — | 20 | 1.48 x 0.88 | Die |
| YDIV09-30402C1 | 30 - 40 | 0.4 | 1.1 | 1.1 | 25 | 0.90 x 0.70 | Die |
| YDIV45-30402C1 | 30 - 40 | 0.3 | — | — | 20 | 1.36 x 0.94 | Die |

LIMITER

限幅器

无源微波芯片

| 产品型号 | 工作频率 (GHz) | 插入损耗 (dB) | 耐受功率 (dBm) | 输出电平 (dBm) | 芯片面积 (mm ²) | 封装形式 |
|---------------|---------------|--------------|---------------|---------------|----------------------------|------|
| YLM61-0003A1 | DC - 3 | 0.3 | 50 | 14 | 1.90 x 1.10 | Die |
| YLM36-0006C1 | DC - 6 | 0.3 | 50 | 18 | 1.64 x 0.80 | Die |
| YLM21-0012A1 | DC - 12 | 0.2 | 50 | 16 | 1.15 x 0.80 | Die |
| YLM14-0018SC1 | DC - 18 | 0.44 | 43 | 16 | 1.40 x 1.00 | Die |
| YLM10-0020SC1 | DC - 20 | 0.5 | 37 | 16 | 1.40 x 0.85 | Die |
| YLM40-0020C1 | DC - 20 | 0.5 | 41 | 16 | 1.42 x 0.81 | Die |
| YLM23-0040SC1 | DC - 40 | 1.4 | 40 | 18 | 1.64 x 0.70 | Die |
| YLM37-0040C1 | DC - 40 | 1.0 | 40 | 18 | 1.64 x 0.70 | Die |
| YLM11-0104SC1 | 1 - 4 | 0.3 | 45 | 13 | 1.72 x 0.80 | Die |
| YLM18-0104A1 | 1 - 4 | 0.4 | 50 | 14.5 | 1.82 x 0.80 | Die |
| YLM02-0006SC2 | 1 - 6 | 0.3 | 46 | 15 | 1.92 x 1.22 | Die |
| YLM38-0106C1 | 1 - 6 | 0.4 | 45 | 15 | 1.70 x 1.00 | Die |
| YLM34-0108C1 | 1 - 8 | 0.2 | 43 | 15 | 1.64 x 0.80 | Die |
| YLM39-0108C1 | 1 - 8 | 0.4 | 40 | 15 | 1.72 x 0.81 | Die |
| YLM03-0112SC1 | 1 - 12 | 0.3 | 36 | 16 | 1.00 x 0.50 | Die |
| YLM25-0020C1 | 1 - 20 | 0.5 | 43 | 16 | 1.20 x 0.60 | Die |
| YLM39-0120C1 | 1 - 20 | 0.4 | 41 | 18 | 1.40 x 0.81 | Die |
| YLM04-0122SC1 | 1 - 22 | 0.5 | 37 | 17 | 1.20 x 0.75 | Die |
| YLM28-0101C1 | 1.2 - 1.4 | 0.25 | 47 | 14 | 1.72 x 0.85 | Die |
| YLM31-0101C1 | 1.2 - 1.4 | 0.12 | 45 | 14 | 2.00 x 0.85 | Die |
| YLM32-0101C1 | 1.2 - 1.4 | 0.17 | 44 | 14 | 2.00 x 0.85 | Die |
| YLM30-0105C1 | 1.5 - 4.5 | 0.35 | 42 | 14 | 2.00 x 1.02 | Die |
| YLM02-0206SC1 | 2 - 6 | 0.4 | 43 | 14 | 1.90 x 1.30 | Die |
| YLM15-0208SC1 | 2 - 8 | 0.45 | — | 14.8 | 1.80 x 1.10 | Die |
| YLM29-0309C1 | 3 - 9 | 0.3 | 43 | 15 | 2.00 x 1.25 | Die |
| YLM42-0325C1 | 3 - 25 | 0.5 | 40 | 17 | 1.10 x 1.10 | Die |
| YLM41-0408C1 | 4 - 8 | 0.45 | 40 | 15 | 2.00 x 1.02 | Die |
| YLM07-0618SC1 | 6 - 18 | 0.3 | 40 | 17 | 1.50 x 0.80 | Die |
| YLM27-0622C1 | 6 - 22 | 0.5 | 45 | 17 | 1.10 x 0.75 | Die |
| YLM33-0713C1 | 7 - 13 | 0.3 | 40 | 15.5 | 1.19 x 0.80 | Die |
| YLM19-0713SC1 | 7 - 13 | 0.7 | 47 | 15 | 2.40 x 1.05 | Die |
| YLM09-0812SC1 | 8 - 12 | 0.3 | 43 | 15 | 1.38 x 0.92 | Die |
| YLM13-0812SC1 | 8 - 12 | 0.7 | 50 | 16 | 1.72 x 1.02 | Die |
| YLM20-0812SC1 | 8 - 12 | 0.4 | — | 15.5 | 1.70 x 1.00 | Die |
| YLM44-0812C1 | 8 - 12 | 0.4 | 43 | 15.5 | 1.70 x 1.00 | Die |

FILTER

滤波器

无源微波芯片

| 产品型号 | 工作频率 (GHz) | 通带插损 (dB) | 阻带衰减 | 回波损耗 (dB) | 芯片面积 (mm*mm) | 封装形式 |
|--------------|------------|-----------|---------------------------------|-----------|--------------|------|
| YFL04-0001C1 | DC - 1 | 1.7 | 28.4dB @1.8GHz, 41.2dB@2 GHz | -21/ -24 | 1.60 x 0.70 | Die |
| YFL08-0002C1 | DC - 1.5 | 1.8 | 24dB@2.4GHz, 43dB@3GHz | -18 | 2.10 x 0.80 | Die |
| YFL07-0003C1 | DC - 3 | 1.6 | 23dB@4.5GHz, 42dB@5.6GHz | -23 | 1.70 x 0.80 | Die |
| YFL05-0005C1 | DC - 5 | 1.8 | 26.4dB@7.2GHz, 41.9dB@9GHz | -25.5 | 1.60 x 0.70 | Die |
| YFL09-0005C2 | DC - 5 | 1.9 | 25dB@7.25GHz, 46dB@9GHz | -22 | 1.35 x 0.70 | Die |
| YFL06-0006C1 | DC - 6 | 1.9 | 26dB@8.1GHz, 43dB@10GHz | -29.5 | 1.60 x 0.70 | Die |
| YFL03-0007C1 | DC - 7 | 2.4 | 25dB@9.3GHz, 45dB@10.9 GHz | -15 | 1.30 x 0.70 | Die |
| YFL01-0206C1 | 2 - 5 | 1.5 | 38dB@1GHz, 35dB@8.2GHz | -20 | 1.70 x 1.00 | Die |
| YFL10-0218C1 | 2 - 18 | 1.6 | 20dB@1.1GHz, 55dB@0.75GHz | -11 | 1.60 x 0.70 | Die |
| YFL02-0420C1 | 4.5 - 20 | 1.9 | 20dB@2.7GHz, 40dB@2GHz | -13 | 1.15 x 0.70 | Die |
| YFL11-0620C1 | 6 - 20 | 2.1 | 19dB@4.2GHz, 42dB@3.1GHz | -15 | 1.35 x 0.80 | Die |

RESISTOR

电阻

无源微波芯片

| 产品型号 | 最大可承受电流 (mA) | 阻值 (Ω) | 端口 | 芯片面积 (mm*mm) | 封装形式 |
|--------------|-----------------|---------------------------------|----|----------------|------|
| YR01-1030SC1 | 100 | 10/20/30/40/50 | 4 | 0.534 x 0.534 | Die |
| YR02-3060SC1 | 1mA/ μ m(W) | 300、500、600、1000、2000、4000、6000 | 2 | 1.2281 x 0.594 | Die |

DETECTOR

检波器

| 产品型号 | 工作频率 (GHz) | 动态范围 | 快速瞬间响应 | 最大输入功率 (dBm) | 对数检波斜率 (mV/dB) | 芯片面积 (mm*mm) | 封装形式 |
|--------------|------------|-----------------|-----------|--------------|----------------|--------------|------|
| YDD06-0006C1 | 0.002 - 6 | 70dB@ \pm 3dB | 10ns/20ns | 7 | 20 | 1.53 x 1.48 | Die |
| YDD07-0223C1 | 2 - 23 | 50dB@ \pm 3dB | 10ns/20ns | 10 | 20 | 1.53 x 1.48 | Die |
| YDD05-0240C1 | 2 - 40 | 60dB@ \pm 3dB | 10ns/20ns | 10 | 18 | 1.53 x 1.48 | Die |

DETECTOR DIODE

检波二极管

| 产品型号 | 工作频率 (GHz) | 灵敏度 (mV/ μ W) | 输入功率 (dBm) | 输出匹配 (dB) | 输入回波损耗 (dB) | 击穿电压 (V) | 芯片面积 (mm*mm) | 封装形式 |
|----------------|------------|-------------------|------------|---------------|-------------|----------|--------------|------|
| YDD01-080110C1 | 80 - 110 | 8.5 | <0 | -15dB @100GHz | -15 | >2 | 0.90 x 0.77 | Die |

POWER MANAGEMENT CHIP

电源管理芯片

| DC/DC电源转换 | | | | | | | |
|---------------|----------|---|----------|------|-----------------|-----------|--------------|
| 产品型号 | 功能 | 功能特点 | 电源电压Vcc | 输出电压 | 输出电流Iout (Peak) | 开关频率 (Hz) | 芯片面积 (mm*mm) |
| YPM07-1816SC1 | Buck转换电路 | *具有同步整流功能 *可实现降压转换功能 *可实现正压转负压功能 *具有输出过流保护功能 *热保护功能 | 4.0V~36V | 可调节 | 3A | 400k | 1.16 x 2.32 |

| 负压LDO/正压LDO | | | | | | |
|---------------|----------------|--------------|--------------|-------------|-------------|--------------|
| 产品型号 | 输入电压Vin (Peak) | 输出电流Iout (A) | 输出电压Vout (V) | 静态电流Iq (mA) | 压降Vd (V) | 芯片面积 (mm*mm) |
| YPM08-1822SC1 | -6~-30 | -1.0 | -5 | 1.0 | 1.0 | 1.45 x 1.30 |
| YPM09-1825SC1 | -4~-30 | -0.5 | -3 | 1.0 | 1.0 | 1.23 x 1.55 |
| YPM10-1823SC1 | 3~18 | 1.5 | 可调 | 0.1 | 0.22V@500mA | 0.892 x 0.80 |

| 正压转负压电路 | | | | | |
|---------------|-------------|---------------|--------------|-------------|-----------|
| 产品型号 | 输入电压Vin (V) | 输出电流Iout (mA) | 输出电压Vout (V) | 静态电流Iq (mA) | 开关频率 (Hz) |
| YPM11-1826SC1 | 2.5~6 | 320 | -Vin/可调 | 2 | 1.0M |

| 低压电源调制 | | | | | | |
|---------------|------|-------------------------------------|----------|--------------|---------------|--------------|
| 产品型号 | 输出路数 | 功能特点 | 电源电压Vcc | 输出电流Iout (A) | TR Max/TF Max | 芯片面积 (mm*mm) |
| YPM12-2111SC1 | 单路 | *输入集成与门功能 *输出集成泄放回路 | 3V~5V | 0.8 | 7ns/13ns | 0.74 x 0.85 |
| YPM13-2117SC1 | 单路 | *集成负电保护功能 *输入集成与门功能 *输出集成泄放回路 | 3V~5V | 1.8 | 15ns/15ns | 1.03 x 0.95 |
| YPM14-2118SC1 | 单路 | *集成负电保护功能 *输入集成与门功能 *输出集成泄放回路 | 4.5V~12V | 1.2 | 20ns/20ns | 1.55 x 0.95 |
| YPM15-2119SC1 | 双路 | *集成负电保护功能 *输入集成与门功能 *输出集成泄放回路 | 3V~5V | 1/0.2 | 15ns/15ns | 1.03 x 0.95 |
| YPM01-SC1 | 双路 | *集成栅极驱动功能 *集成负压保护功能 | 4.5V~7V | 0.15 | 50ns/50ns | 1.75 x 1.15 |
| YPM05-SC1 | 双路 | *独立两路驱动通道 *输入输出反向 | 3.3V~6V | 0.1 | 20ns/20ns | 0.85 x 1.06 |



| 高压电源调制 | | | | | | | |
|---------------|---------|--|--------------|---------|-------------------|---------------|-------------------------|
| 产品型号 | 驱动类型 | 功能特点 | 应用场景 | 电源电压Vcc | MOS功率管 | TR Max/TF Max | 芯片面积 (mm ²) |
| YPM16-2201SC1 | PMOS管驱动 | *集成负电保护 *集成两路栅压驱动 *集成两路5V调制 *集成过脉宽保护 *集成泄放回路 | 大功率GaN功放电源调制 | 12V~60V | 外置PMOS管可实现大功率电源调制 | 30ns/40ns | 2.65 x 2.37 |
| YPM02-SC1 | PMOS管驱动 | *集成负电保护 *栅压驱动 | GaN功放调制 | 10V~40V | 内置 | 160ns/120ns | 4.10 x 2.80 |
| YPM03-SC1 | PMOS管驱动 | *集成负电保护 *集成泄放回路 | GaN功放调制 | 15V~80V | 外置PMOS可实现电源调制 | 450ns/800ns | 2.10 x 2.20 |

| 电平转换驱动电路 | | | | | | |
|---------------|----------------------|-----------|----------|-----------------|---------------|-------------------------|
| 产品型号 | 功能特点 | 电源电压Vcc | 输入输出逻辑关系 | 输出电流Iout (Peak) | TR Max/TF Max | 芯片面积 (mm ²) |
| YPM07-1816SC1 | 可实现十六路3.3V转5V的电平转换功能 | 4.5V~5.5V | 同向 | 16mA | 7/10ns | 2.82 x 1.30 |

| 负电栅压驱动电路 | | | | | |
|-----------|----------------------|--------------------------|---------|-------------|-------------------------|
| 产品型号 | 功能 | 功能特点 | 电源电压Vcc | 输出电流/电压 | 芯片面积 (mm ²) |
| YPM06-SC1 | 可实现栅极驱动、栅极调制和负电保护等功能 | 输出电压跟随器模式全摆幅, 基准放大模式<-1V | -5V~-6V | ±30mA | 5.10 x 6.20 |
| YPM04-SC1 | 五位数控输出负栅压电路 负载能力20mA | 五位数控 -1.2V~-3.4V输出电压 | -5V | -1.2V~-3.4V | 0.772 x 1.012 |

INTERNALLY MATCHED TRANSISTOR 内匹配管

| 产品型号 | 工作频率 (GHz) | 功率增益 (dBm) | Psat (dBm) | PAE (%) | 工作电压 (V) |
|-----------------|------------|------------|------------|---------|----------|
| YFGPA01-0003C1 | 0.03 - 2.5 | 15 | 40 | 55 | 28 |
| YFGPA05-0006CQ1 | 0.6 - 6 | 10 | 46 | 49 | 28 |
| YFGPA08-0006CQ1 | 0.7 - 6.2 | 8.48 | 49.47 | 48 | 28 |
| YFGPA13-0001CQ1 | 0.9 - 1.2 | 17 | 55 | 60 | 36 |
| YFGPA24-0102A1 | 1.1 - 1.4 | 20 | 45 | 66 | 32 |
| YFGPA24-0102A1T | 1.1 - 1.4 | 20 | 45 | 65 | 32 |
| YFGPA25-0102A1T | 1.3 - 1.8 | 16(小信号) | 46 | 56 | 28 |
| YFGPA02-0204CQ1 | 2.7 - 3.5 | 13 | 56 | 50 | 44 |
| YFGPA03-0204CQ1 | 2.7 - 3.5 | 13 | 53 | 60 | 28 |
| YFGPA11-0304CQ1 | 3.6 - 4.8 | 13 | 49.3 | 37 | 28 |
| YFGPA22-0506CQ1 | 5.3 - 5.9 | 24 | 47 | 56 | 28 |
| YFGPA21-0507CQ1 | 5.7 - 7.1 | 9 | 50 | 40 | 28 |
| YFGPA06-0709CQ1 | 7.9 - 9.7 | 10 | 56 | 45 | 50 |
| YFGPA10-0809CQ1 | 8.5 - 9.7 | 8 | 54 | 38 | 40 |
| YFGPA14-0910CQ1 | 9 - 10 | 10 | 54 | 44 | 40 |
| YGPA106-1315CQ1 | 13 - 15 | 20 | 45 | 30 | 28 |

FREQUENCY-CONVERSION MULTIFUNCTION TRANSCEIVER SIP MODULE 收发变频多功能SIP组件

| 产品型号 | 射频频率 (GHz) | 本振频率 (mV/μW) | 中频频率 (dBm) | 变频增益 (dB) | 输入P1dB (dBm) | 输出P1dB (dBm) | 芯片面积 (mm*mm) | 封装形式 |
|----------------|------------|--------------|------------|-------------|--------------|--------------|--------------------|------|
| YSIP01-0618A1C | 6 - 18 | 6 - 18 | DC - 6 | Rx: 5/Tx: 5 | Rx: 3 | Tx: 19 | 7.00 x 7.00 x 1.65 | 陶封 |

MULTIFUNCTION TRANSCEIVER SIP MODULE 收发多功能SIP组件

| 产品型号 | 频率范围 (GHz) | 接收增益 (dB) | 发射增益 (dB) | OP1dB (dBm) | 噪声系数 (dB) | 供电 (V) | 芯片面积 (mm*mm) | 封装形式 |
|----------------|------------|-----------|-----------|---------------|-----------|---------|--------------------|------|
| YSIP02-0910A1C | 9 - 10 | 23.5 | 27 | Rx: 10/Tx: 35 | 2.1 | +3.3/+8 | 7.80 x 7.80 x 1.65 | 陶封 |

MULTIFUNCTION CHIP

多功能芯片 封装品

| 功能描述 | 功能描述 | 频率范围 (GHz) | 衰减范围/精度 (dB/dB) | 移相范围/精度 (°/°) | P1dB (dBm) | 增益 (dB) | 噪声系数 (dB) | 芯片面积 (mm*mm) | 封装形式 |
|---------------|--|------------|-----------------|---------------|----------------|----------------------|-----------|---------------|-------|
| YCC33-0713CQ1 | 4-channel 6-bit phase shifter 6-bit attenuator | 7 - 13 | 31.5/0.2 | 360/3 | Rx: -1, Tx: 15 | Rx: 5, Tx: 5 | 16 | 8.00 x 8.00 | QFN |
| YCC32-0812SC1 | 4-channel 6-bit phase shifter 6-bit attenuator | 8 - 12 | 31.5/0.5 | 360/4 | Rx:-24 | Rx: 13.5 Tx: 19.5 | 3 | 9.00 x 9.00 | QFN |
| YCC36-0812SC1 | 4-channel 6-bit phase shifter 6-bit attenuator | 8 - 12 | 31.5/0.2 | 360/4 | Rx: -38 | Rx: 12, Tx: 18 | 3 | 9.00 x 9.00 | QFN |
| YCC58-1418CQ1 | 4-channel 6-bit phase shifter 6-bit attenuator | 14 - 18 | 31.5/0.3 | 360/3 | Rx: 1, Tx: 14 | Rx: 4, Tx: 14 | 13 | 8.00 x 8.00 | QFN |
| YCC35-1518SC1 | 4-channel 6-bit phase shifter 6-bit attenuator | 15 - 18 | 31.5/0.2 | 360/3 | Rx: -25 | Rx: 15, Tx: 16 | 3.1 | 9.00 x 9.00 | QFN |
| YCC59-3238CQ1 | 4-channel 6-bit phase shifter 6-bit attenuator | 32 - 38 | 31.5/1.4 | 360/4 | Rx: -30 | Rx: 23, Tx: 26 | 6 | 5.555 x 5.855 | WLCSP |

TR CHIP

TR芯片 封装品

| 产品型号 | 频率范围 (GHz) | 增益 (dB) | P1dB (dBm) | Psat (dBm) | 噪声系数 (dB) | 供电 | 芯片面积 (mm*mm) | 封装形式 |
|---------------|------------|---------|------------|------------|-----------|----------|--------------------|------|
| YTR19-0220A1P | 2 - 20 | 22 | 15 | 16 | 3 | +5V@70mA | 4.00 x 4.00 x 0.75 | 塑封 |

POWER AMPLIFIER

功率放大器 封装品

| 产品型号 | 工作频率 (GHz) | 增益 (dB) | PAE (%) | Psat (dBm) | 供电 | 芯片面积 (mm*mm) | 封装形式 |
|-----------------|------------|---------|---------|------------|-------------|----------------------|------|
| YGPA114-0006CQ1 | DC - 6 | 10 | 35 | 40 | +28V | 14.70 x 18.03 x 1.00 | 金属陶封 |
| YPA129-0001A1P | 0.6 - 1.3 | 16.5 | — | 33 | +12V@0.28mA | 4.00 x 4.00 x 0.75 | 塑封 |
| YPA102-0206A2P | 2 - 6 | 25 | 39 | — | +8V@320mA | 4.00 x 4.00 x 0.75 | 塑封 |
| YGPA60-0206A2T | 2 - 6 | 27 | 39 | 45 | +28V@0.6A | 17.78 x 8.33 x 1.58 | 金属陶封 |
| YPA122-0506CQ1 | 5 - 6 | 24 | 56 | 47 | +28V | 14.70 x 18.03 x 1.00 | 金属陶封 |
| YDA02-0614B1C | 6.5 - 13.5 | 21 | 32 | 25 | +5V@145mA | 4.00 x 4.00 x 1.20 | 陶封 |
| YPA107-0811A2C | 8 - 11 | 26 | 42.5 | 37.5 | +8V@1.35A | 17.88 x 8.33 x 1.58 | 陶封 |
| YDA10-0812A3C | 8 - 11.5 | 19 | 48 | 31.5 | +8V@0.33A | 5.00 x 5.00 x 1.20 | 陶封 |

LOW NOISE AMPLIFIER

低噪声放大器

封装品

| 产品型号 | 工作频率 (GHz) | 增益 (dB) | 噪声系数 (dB) | P1dB (dBm) | 供电 | 芯片面积 (mm*mm) | 封装形式 |
|----------------|------------|---------|-----------|------------|------------|--------------------|------|
| YLN197-0004A1P | 0.02 - 4 | 20 | 0.9 | 17.5 | +5V@52mA | 2.00 x 2.00 x 0.75 | 塑封 |
| YLN109-0004A2C | 0.1 - 3.5 | 31.5 | 0.7 | 19.5 | +5V@77.9mA | 4.00 x 4.00 x 0.85 | 陶封 |
| YLN111-0004A1C | 0.8 - 4 | 32 | 0.7 | 18.5 | +5V@62mA | 4.00 x 4.00 x 0.85 | 陶封 |
| YLN96-0109C1C | 1 - 9 | 27 | 0.8 | 14.5 | +5V@64mA | 4.00 x 4.00 x 0.85 | 陶封 |
| YLN119-0112A2C | 1 - 12 | 18 | 1.4 | 20 | +5V@58mA | 4.00 x 4.00 x 0.85 | 陶封 |
| YLN112-0206B1C | 2 - 6 | 27.5 | 0.6 | 13.5 | +5V@34mA | 4.00 x 4.00 x 0.85 | 陶封 |
| YLN120-0220A1C | 2 - 20 | 16 | 1.4 | 16.5 | +5V@40mA | 4.00 x 4.00 x 0.85 | 陶封 |
| YLN113-0408A1C | 4 - 8 | 28.3 | 0.65 | 13.5 | +5V@32.8mA | 4.00 x 4.00 x 0.85 | 陶封 |
| YLN172-0618B1P | 6 - 18 | 20.5 | 1.3 | 17.5 | +3.5V@95mA | 3.00 x 3.00 x 0.75 | 塑封 |
| YLN192-0820B3C | 8 - 20 | 27 | 1.5 | 5 | +5V@9.4mA | 4.00 x 4.00 x 0.85 | 陶封 |
| YLN114-0713A1C | 7 - 13 | 25.5 | 0.8 | 9.5 | +5V@22.8mA | 4.00 x 4.00 x 0.85 | 陶封 |
| YLN161-1020CQ1 | 10 - 20 | 24 | 1.6 | 0.5 | +5V@10mA | 4.00 x 4.00 x 1.00 | 陶封 |
| YLN194-1522B3C | 15 - 22 | 26.5 | 1 | 7 | +5V@10.5mA | 4.00 x 4.00 x 0.85 | 陶封 |
| YLN120-1820CQ1 | 18 - 20 | 16 | 1.6 | 13 | +3V@18mA | 4.00 x 4.00 x 1.00 | QFN |

SWITCH

开关

封装品

| 产品型号 | 芯片功能 | 工作频率 (GHz) | 插入损耗 (dB) | 隔离度 (dB) | 最大耐受功率 (dB) | 控制电平 | 芯片面积 (mm*mm) | 封装形式 |
|---------------|------|------------|-----------|----------|-------------|-----------------------|--------------------|------|
| YSW91-0006B4C | SPDT | DC - 6 | 1 | 52 | TBD | 0/+5V | 4.00 x 4.00 x 1.20 | 陶封 |
| YSW50-0012A1P | SPDT | DC - 12 | 1 | 60 | TBD | 0/±5V | 3.00 x 3.00 x 0.75 | 塑封 |
| YSW90-0014B2C | SPDT | DC - 14 | 2.4 | 50 | TBD | — | 4.00 x 4.00 x 0.75 | 陶封 |
| YSW90-0014B2P | SPDT | DC - 14 | 2.2 | 60 | TBD | — | 4.00 x 4.00 x 0.85 | 塑封 |
| YSW91-0016B1C | SPDT | DC - 16 | 1.8 | 58 | TBD | — | 4.00 x 4.00 x 0.85 | 陶封 |
| YSW74-0020A1P | SPDT | DC - 20 | 1.4 | 60 | TBD | 0/+3.3V~+5V | 3.00 x 3.00 x 0.75 | 塑封 |
| YSW74-0020B1C | SPDT | DC - 20 | 2 | 58 | TBD | — | 4.00 x 4.00 x 0.85 | 陶封 |
| YSW89-0022A1C | SPST | DC - 22 | 1.4 | 70 | 32 | +3 ~ +5V 0 ~ +0.2V | 4.00 x 4.00 x 0.85 | 陶封 |

PHASE SHIFTER

移相器

封装品

| 产品型号 | 工作频率 (GHz) | 插入损耗 (dB) | 移相范围 (°) | 移相精度 (°) | 控制电平 | 芯片面积 (mm*mm) | 封装形式 |
|---------------|------------|-----------|----------|----------|-------|--------------------|------|
| YPS25-0713A2C | 7 - 13 | 6.2 | 354.375 | 3 | 0/+5V | 5.00 x 5.00 x 1.20 | 陶封 |

POWER DIVIDER

功分器

封装品

| 产品型号 | 工作频率 (GHz) | 插入损耗 (dB) | 输入回波损耗 | 输出回波损耗 | 隔离度 (dB) | 芯片面积 (mm*mm) | 封装形式 |
|-----------------|------------|-----------|--------|--------|----------|--------------------|------|
| YDIV40-01182C1P | 1 - 18 | 1 | 20 | 18 | 25 | 4.00 x 4.00 x 0.75 | 塑封 |
| YDIV48-0812B1P | 8 - 12 | 0.5 | 20 | 20 | 30 | 3.00 x 3.00 x 0.75 | 塑封 |
| YDIV50-12182C1P | 12 - 18 | 0.7 | 15 | 15 | 25 | 2.50 x 2.50 x 0.75 | 塑封 |

LIMITER

限幅器

封装品

| 产品型号 | 工作频率 (GHz) | 插入损耗 (dB) | 耐受功率 (dBm) | 输出电平 (dBm) | 芯片面积 (mm*mm) | 封装形式 |
|---------------|------------|-----------|------------|------------|--------------------|------|
| YLM61-0003A1C | DC - 3 | 0.3 | 50 | 14 | 4.00 x 4.00 x 0.85 | 陶封 |

DETECTOR

检波器

封装品

| 产品型号 | 工作频率 (GHz) | 动态范围 | 快速瞬间响应 | 最大输入功率 (dBm) | 对数检波斜率 (mV/dB) | 芯片面积 (mm*mm) | 封装形式 |
|---------------|------------|-----------|------------|--------------|----------------|--------------|-------|
| YDD06-0006CQ1 | 0.002 - 6 | 70dB@±3dB | 10ns/20ns | 7 | 20 | 3.00 x 3.00 | QFN |
| YDD08-0010CQ1 | 0.005 - 10 | 65dB@±3dB | 20ns/1.8us | 10 | 50 | 5.00 x 6.40 | TSSOP |
| YDD07-0223CQ1 | 2 - 23 | 50dB@±3dB | 10ns/20ns | 10 | 20 | 3.00 x 3.00 | LGA |
| YDD05-0240CQ1 | 2 - 40 | 65dB@±3dB | 10ns/20ns | 10 | 18 | 3.00 x 3.00 | LGA |

A close-up photograph of a person wearing a white lab coat, blue safety glasses, and white gloves. They are holding a magnifying glass over a map of a city, likely Beijing, which is visible through the lens. The background is blurred, showing a laptop screen and some office equipment. The overall color palette is dominated by blues and whites.

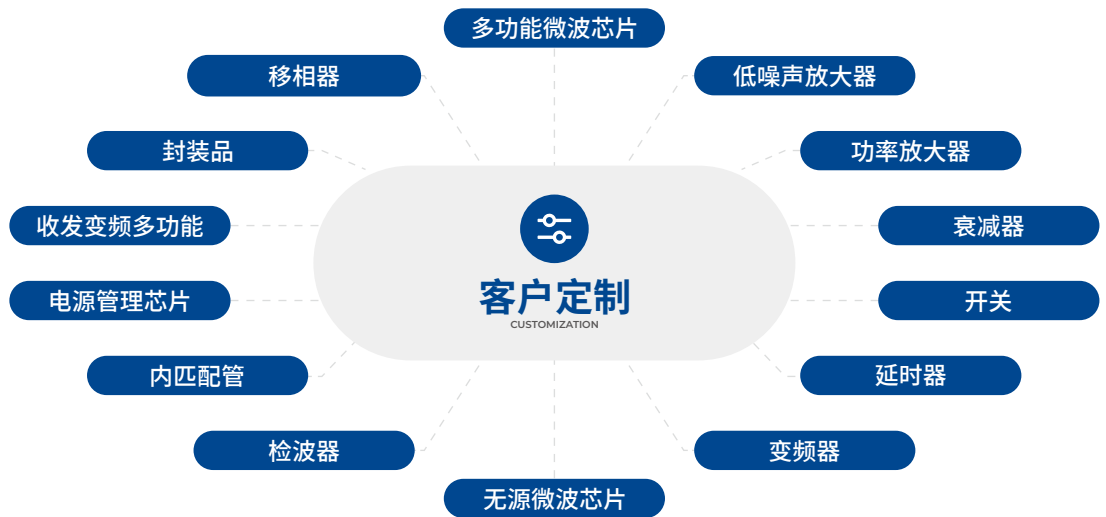
**SERVICE
AND SUPPORT**
服务与支持



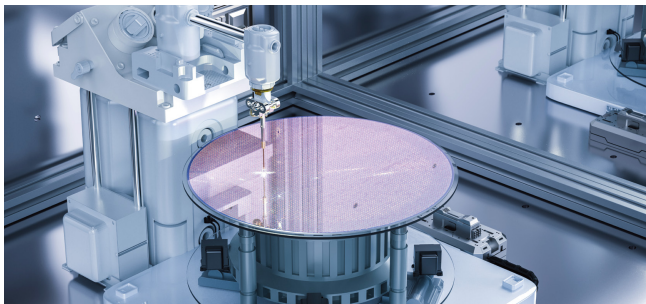
01 客户定制

Customization

益丰公司拥有一支经验丰富的设计团队,能根据客户技术规格和工作说明进行单片微波集成电路的设计:

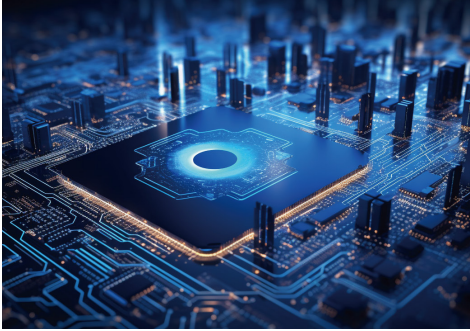
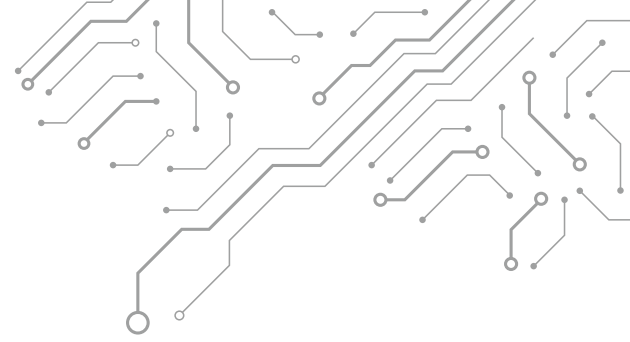


益丰公司设计中心与各流片厂商紧密协同工作,能够获得工艺线支持,从而保证产品的成品率和可靠性。



02 后道服务

Back-End Services



益丰公司同时提供切片、选片、目检等后道服务,交付客户符合产品标准的芯片。所有产品均按照相关行业质量标准,由专门检验人员进行检验。

益丰公司拥有后道加工能力,包括:划片、金丝键合、共晶焊、晶圆清洗等;同时,益丰公司也可以对产品进行稳定性和可靠性验证,包括:高低温测试、老化试验等。

芯片选片/目检能力

主要设备



高低温探针台

High and Low Temperature Probe Station



矢量网络分析仪

Vector Network Analyzer



金相显微镜

Metallographic Microscope



其他配套设备

Other Supporting Equipment

目检

Chip Visual Inspection



选片

Chip Sorting



测试

Chip Testing



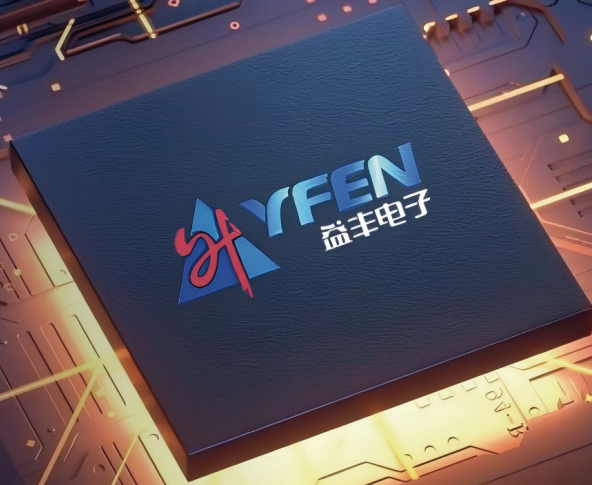
03 可靠性和技术支持

Reliability and technical support

100%

电性能合格和目检合格

每一款MMIC芯片, 我们可根据客户需求进行相关的可靠性验证和检验, 保证100%的电性能合格和目检合格, 每一颗产品能够达到客户的使用要求。



一站式技术支持

致力于满足每个客户的需求, 免费提供实用的解决方案和支持! 面对问题? 我们工程师保证:



客户支持

面向全球客户提供标准货架产品与工艺技术的咨询服务、提供相应文件与资料、提供相关货期和报价信息。



设计支持

为选择我们工艺技术和代工服务的芯片公司, 提供工艺技术的PDK、精确的Device模型、实时的流片进度、设计培训与指导, 以及DRC检视和晶圆/芯片目检。



技术支持

为正在进行方案选型和已经购买我们芯片的客户, 提供7x24小时技术支持, 帮助客户评估方案的可行性、系统指标, 及为装配/调试/批量应用等关键环节中遇到的问题与难题, 提供完善的技术支持服务。



售后支持

为所有应用客户, 提供售后支持服务; 该项服务包括(但不限于) 安装与调试故障分析与解决、错误料追溯与闭环、联合测试与定位、失效分析与失效机理激发、应用质量问题清零、专业分析报告等。



专注III-V族化合物半导体器件

GaAs和GaN化合物半导体工艺MMICs及解决方案供应商

四川益丰电子科技有限公司

Sichuan YiFeng Electronics Science & Technology Co., LTD

📍 地址: 四川省成都市青羊区敬业路218号K区2楼 610091

🌐 官网: www.yifengelectronics.com

✉ 邮箱: sales@yifengelectronics.com

☎ 电话: 028-61962718, 028-61962728

☎ 传真: 028-61962738

📍 Add: Building 7, 2nd Floor, Block K, No. 218 Jingye Road, Qingyang District, Chengdu City, Sichuan Province, China

🌐 Web: www.yifengelectronics.com

✉ E-mail: sales@yifengelectronics.com

☎ Tel: 028-61962718, 028-61962728

☎ Fax: 028-61962738