



# YLM09-0812SC1

8 - 12GHz 限幅器芯片

数据手册

四川益丰电子科技有限公司

Sichuan YiFeng Electronic Science & Technology Co., LTD

## 产品介绍

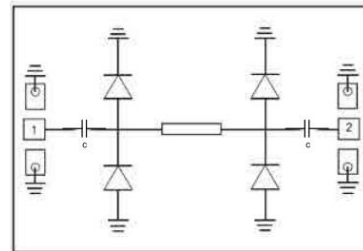
YLM09-0812SC1 是一款限幅器芯片，插入损耗在其工作频带内小于 0.3dB，限幅电平为15dBm，该芯片耐受功率为20W，输入输出端口无隔直电容。

## 关键技术指标

- 频率范围：8 ~ 12GHz
- 插入损耗：0.3dB
- 耐功率：20W (CW)
- 限幅电平：15dBm
- 芯片尺寸：1.38mm x 0.92mm

## 应用领域

- 通信
- 雷达



YLM09-0812SC1 功能框图

## 绝对额定最大值

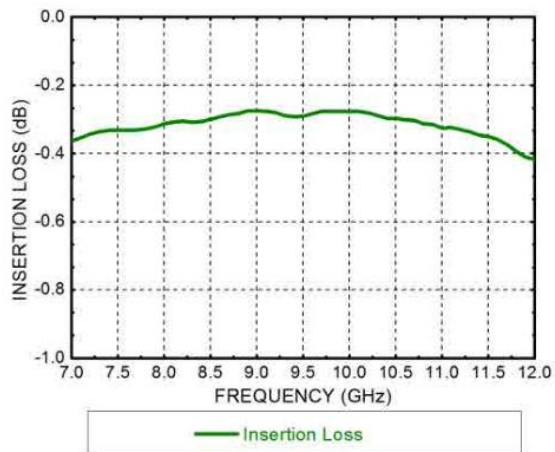
|        |             |
|--------|-------------|
| 最大输入功率 | +43dBm (CW) |
| 工作温度   | -55°C~85°C  |
| 存储温度   | -65°C~175°C |

电性能参数 ( $T_a = +25^\circ\text{C}$ )

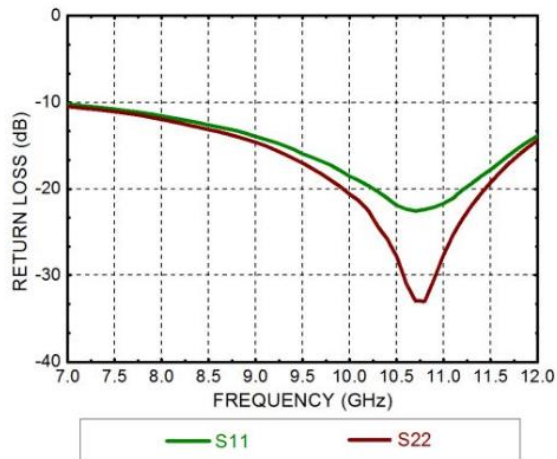
| 指标   | 最小值    | 典型值 | 最大值 | 单位  |
|------|--------|-----|-----|-----|
| 频率范围 | 8 – 12 |     |     | GHz |
| 插入损耗 |        | 0.3 |     | dB  |
| 回波损耗 |        | 15  |     | dB  |
| 限幅电平 |        | 15  |     | dBm |

## 典型测试曲线

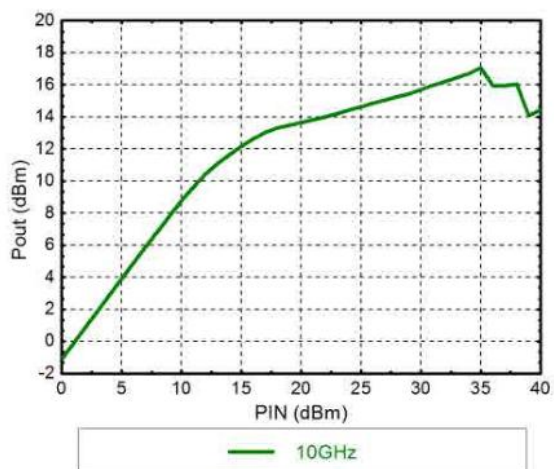
插入损耗



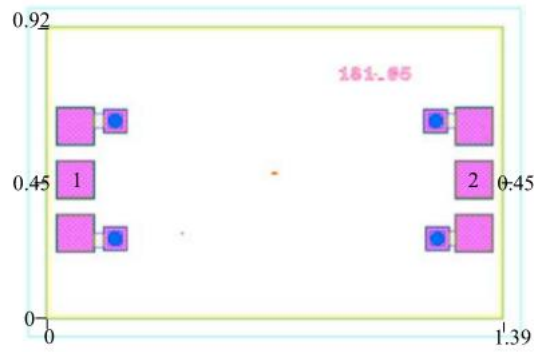
回波损耗



限幅电平



物理参数



## 注意事项

1. 芯片在干燥、氮气环境中存储，在超净环境中使用；
2. GaAs材料较脆，不能触碰芯片表面，使用时必须小心；
3. 芯片用合金烧结（合金温度不能超过300℃，时间不能超过30秒），使之充分接地；
4. 芯片微波端口与基片间隙不超过0.05mm，使用 $\Phi 25\mu\text{m}$ 双金丝键合，建议金丝长度250~400 $\mu\text{m}$ ；
5. 芯片微波端无隔直电容；
6. 芯片对静电敏感，在储存和使用过程中注意防静电。