



YAT28-0020SC1

DC - 20 GHz 固定衰减器
数据手册

四川益丰电子科技有限公司

Sichuan YiFeng Electronic Science & Technology Co., LTD

产品介绍

YAT28-0020SC1 是一款 DC~20GHz 固定衰减器芯片(MMIC), 使用砷化镓工艺制造而成。

芯片通过背面金属经通孔接地。所有芯片产品全部经 100%直流测量。该芯片在 DC-20GHz 内无需加电, 输入/输出驻波比:1.03。

关键技术指标

- 工作频率: DC~20GHz
- 衰减范围: 0~11dB
- 输入/输出驻波比: 1.03
- 芯片尺寸: 534 μ m \times 800 μ m

应用领域

- 雷达
- 通信
- 仪器仪表

极限值 (TA=25℃)

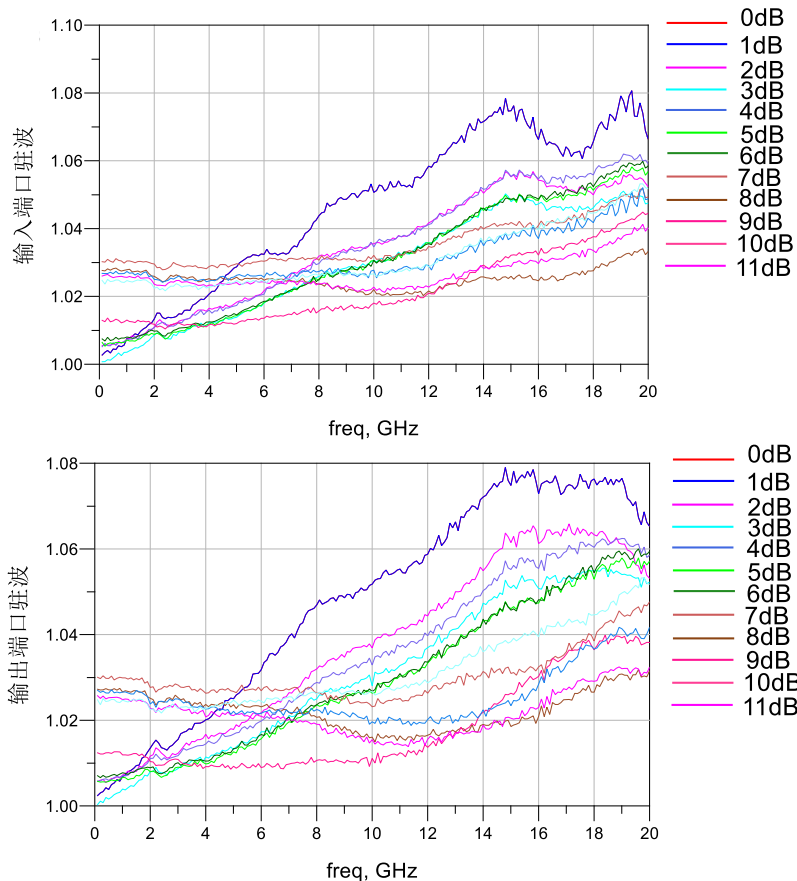
符号	参数	数值	备注
P _{cw}	输入信号功率 (连续波)	30dBm	
T	烧结温度	300 ℃	1min, N2 保护
TSTG	存储温度	-55℃~150℃	

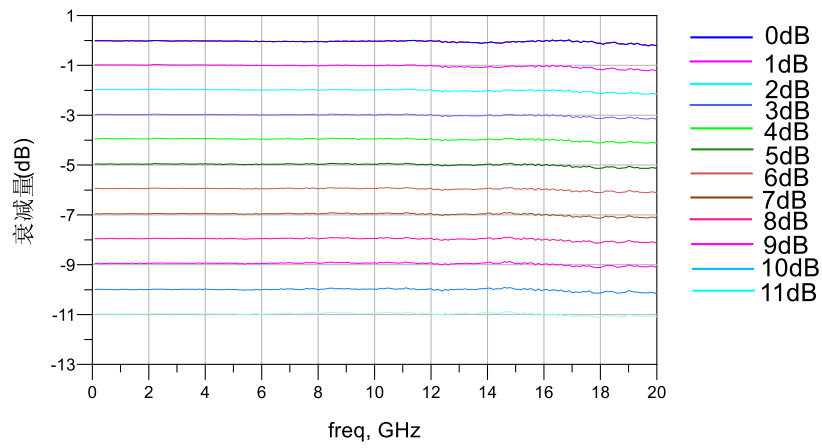
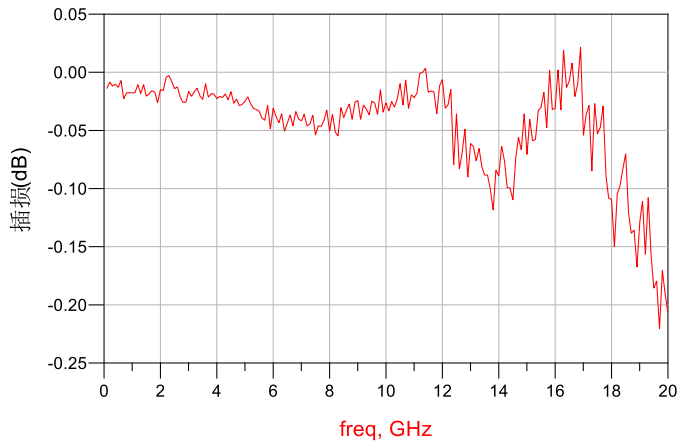
注: 超过以上任何一项最大限额都有可能造成永久损坏。

电参数 (TA=25℃)

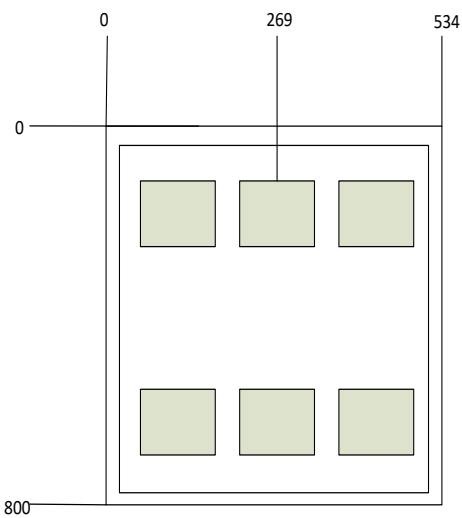
符号	参数	测试条件	数值			单位
			最小值	典型值	最大值	
Li	插入损耗	F= DC-18 GHz	—	0.05	0.22	dB
ΔA_i	衰减精度		—	$\pm (0.3+5\%A_i)$	$\pm (0.3+10\%A_i)$	dB
VSWR	输入输出驻波比		—	1.03	1.08	—

典型测试曲线





芯片尺寸图 (μm)



芯片装配示意图

